



Qualiopi
processus certifié

REPUBLIQUE FRANÇAISE

La certification qualité a été délivrée au titre
de la catégorie d'action suivante :
ACTIONS DE FORMATION

CATALOGUE FORMATIONS



2024/5



SCAN ME!

Unité de Formation d'Information
et animation du Réseau et Recherche - UFIRR



SOMMAIRE

Préambule	P.4
Informations générales	P.6
Organigramme UFIRR	P.8
Fiche d'inscription	P.9
Recueil des besoins / Enquête de satisfaction	P.10

SENSIBILISATIONS

Sensibilisation en ligne par le campus GNCRA	P.11
Sensibilisation sur les territoires	P.12
Sensibilisations thématiques professionnelles	P.13
Sensibilisations KIT'COM.....	P.14
Sensibilisation Alimentation & TSA	P.15
Sensibilisation Autisme & vieillissement	P.16
Sensibilisation programme d'accès à la santé des personnes TSA.....	P.17
Sensibilisation Soins somatiques et douleurs	P.18
Sensibilisation Autonomie des personnes avec TSA	P.19
Sensibilisation Comprendre et gérer les comportements problèmes	P.20
Sensibilisation communication : bases & communication alternative	P.21
Sensibilisation TSA et TND associés chez l'enfant	P.22
Sensibilisation TSA et ses comorbidités à l'âge adulte.....	P.23
Parcours d'expérimentation sensorielle	P.24

FORMATIONS A DESTINATION DES FAMILLES

Rencontres thématiques des familles	P.25
Cafés rencontres entre parents	P.26
Plaquette Pair-aidant familial (parent-ressources).....	P.27
Formation des proches aidants	P.28
Dispositif réseau régional à la guidance parentale	P.30
Au-delà du TSA, des compétences parentales à ma portée	P.31

FORMATIONS A DESTINATION DES PROFESSIONNELS

Sport & Autisme	P.32
Capsules vidéo : Sport & Autisme oui c'est possible !	P.33
Intervention professionnelle à domicile	P.34
Accompagnement des enfants/adolescents avec TSA au sein des ACM	P.35
Cursus d'accompagnement des Interventions Précoces auprès de très jeunes enfants	P.36
Accompagnement des parents d'enfants avec TSA - Initiation à l'approche systémique stratégique	P.37
Soutien aux médecins dans le diagnostic des TSA au sein des TND enfants/ados.....	P.38
Soutien aux médecins dans le diagnostic des TSA au sein des TND adultes	P.39
Formation Enseignement artistique & culturel	P.40

RÉSEAUX

Réseau des professionnels travaillant en FAM/MAS	P.41
Réseau des orthophonistes	P.42
Réseau accompagnement sensoriel	P.43

FORMATIONS ORGANISÉS PAR DES ORGANISMES EXTÉRIEURS A DESTINATION DES FAMILLES ET DES PROFESSIONNELS

F1/F2 Autisme et stratégies éducatives - enfants/adultes	P.44
F36 L'intervention précoce auprès du jeune enfant	P.45
F41 Autisme et troubles alimentaires : évaluation et intervention	P.46
F56 Profils sensoriels et perceptifs ciblés pour intervenir au quotidien : identifier, comprendre, agir et relayer	P.47
F23 Comprendre, prévenir et gérer les comportements problèmes.....	P.48
F11 Sexualité avec et sans déficience intellectuelle.....	P.49
TSA, stratégies pédagogiques et éducatives selon la philosophie du programme TEACCH.....	P.50
Collaboration avec les familles et guidance parentale.....	P.51
Mise en place d'une communication fonctionnelle.....	P.52
Gestion des problématiques sensorielles : analyses et stratégies pratiques pour des personnes TSA	P.53
PACT	P.54
Développer les aptitudes sociales chez les enfants	P.55
Prévenir les risques, accompagner les compétences et sécuriser l'environnement des..... personnes TSA	P.56
Centre De Documentation	P.57
Contacts / Réseaux sociaux du CRANSE	P.58
Plan d'accès	P.59
Salle formation CRANSE	P.60
Journée Mondiale de sensibilisation à l'Autisme 2025	P.62

PRÉAMBULE

Bonjour à toutes et à tous,

A quelques semaines du colloque national que nous organisons avec le Groupement National des Centres Ressources Autisme, au KINDARENA de Rouen, nous publions notre catalogue de formation pour la période de septembre 2024 à décembre 2025.

En préambule, nous souhaitons revenir sur cette dernière année 2023 qui a de nouveau été marquée par de nombreux projets de formations auxquels nous avons eu le plaisir de vous recevoir.

Vous avez été 3410 à participer à une ou plusieurs de nos actions de formation, dont :

- Des sensibilisations présentant les TSA et traitant de thématiques plus spécifiques
- Des actions de formation organisées avec des organismes de formation partenaires
- Des actions de formation organisées par l'équipe de formateurs de notre Unité de formation
- Des actions de formation à destination des familles et des proches aidants
- Des actions de formation au sein des centres de formation initiale (IDS/IRTS de Canteleu, école d'ergothérapie, psychomotricité, Département d'orthophonie, etc.)
- Des supervisions au sein de plusieurs Établissements et services Sociaux et Médico-Sociaux
- Des animations de réseaux
- Des parcours sensoriels
- Etc...

Cette année a également été marquée par l'organisation de 5 nouvelles expositions présentant les œuvres d'artistes avec TSA au sein de nos locaux et de l'organisation de notre Journée Mondiale de sensibilisation à l'autisme, avec pour thématique « l'autisme expliqué aux enfants ».

Nous avons également eu le plaisir de participer aux projets de nos partenaires comme :

- Le 3ème colloque Autisme organisé par l'Association FORMAUTISME et les services de pédopsychiatrie du Centre Hospitalier du Rouvray, à Oissel
- Le colloque Sport et Autisme en partenariat avec le Comité Départemental Olympique et Sportif 76 et la Commission Sport et Handicap
- Le colloque « Les guidances parentales dans les TND » organisé par le CRA Normandie Calvados, Orne et Manche et le réseau périnatalité de Normandie
- Le déploiement des Jeunes Ambassadeurs Autisme porté par l'Association FORMAUTISME et le diocèse de la Seine-Maritime
- La co-construction du CAMPUS de formation en ligne du GNCRA avec la construction d'un nouveau module de formation bientôt en ligne « autisme et insertion professionnelle » : <https://campus.gncra.fr/>
- Le colloque « La Professionnalisation des Personnes en Situation de Handicap » organisé par l'Entente Tennis Plateau Est
- Etc...

Vous avez souhaité la continuité de certaines actions dans les questionnaires de satisfaction et l'évaluation des besoins de formation en ligne. Nous prolongeons donc cette année les formations suivantes :

- Les formations des médecins sur la pratique du diagnostic à la fois chez les enfants mais également les adolescents et les adultes
- L'ensemble des actions de formation à destination des familles et des proches aidants
- Etc...

De manière identique, un accent est mis sur les formations autour de l'intervention précoce et sur le déploiement de notre dispositif régional de guidance parentale avec un nouveau parcours de formation pour identifier de nouveaux professionnels qui souhaitent développer une activité d'intervenants à la guidance parentale.

De plus et pour ne citer que ces quelques projets, dans la continuité du projet hémi-régional normand nous souhaitons nous appuyer du travail mené auprès des CAMSP et CMPP de notre territoire pour développer de nouveaux réseaux.

Nous co-construisons avec les DITEP, un parcours de formation destiné aux professionnels de ces structures, ou encore des services de l'Aide Sociale à l'Enfance afin de sensibiliser l'ensemble des acteurs au repérage TND, à l'orientation des enfants, de leurs familles et des assistants familiaux et aux interventions recommandées par la Haute Autorité de Santé.

Enfin, le CRANSE participe activement aux projets de recherche en cours sur un plan national et international : la Cohorte Marianne notamment <https://cohorte-marianne.org/>.

Vous trouverez donc dans ce nouveau catalogue de formations, un ensemble de propositions de sensibilisations, et de formations.

Bien évidemment, nous sommes comme chaque année à votre disposition pour compléter ce dispositif et étudier vos nouvelles demandes de formation.

Au plaisir de vous accueillir au CRANSE dans le cadre de l'une de nos actions.

Très cordialement,

L'équipe de l'Unité de formation du CRANSE

INFORMATIONS GÉNÉRALES

INSCRIPTION

Vous pouvez vous inscrire à une formation grâce au bulletin d'inscription se trouvant sur :

- **le site du CRANSE**, via le formulaire FORMS en lien avec la formation souhaitée :
 - pour les familles/personnes TSA :
http://cra-normandie-seine-eure.fr/index.php?lvl=cmspage&pageid=6&id_rubrique=106
 - pour les professionnels/étudiants :
http://cra-normandie-seine-eure.fr/index.php?lvl=cmspage&pageid=6&id_rubrique=103

- **le catalogue de formation : page 9**

Ce bulletin d'inscription peut être renvoyé :

- par mail : cra.formation@ch-lerouvray.fr
- par courrier : CRANSE secrétariat UFIRR

CH du Rouvray
4 rue Paul Eluard
76300 SOTTEVILLE LES ROUEN

CONFIRMATION D'INSCRIPTION

A partir du moment où vous-même, votre service de formation continue ou votre hiérarchie a transmis l'inscription, celle-ci est automatiquement prise en compte. Un mail vous sera envoyé afin de confirmer votre inscription. Vous serez placés sur liste d'attente si :

- il n'y a plus de place disponible
- il manque des éléments d'inscription
- vous ne remplissez pas les conditions requises pour accéder à la formation

Une semaine avant la formation, un mail vous sera transmis afin de vous informer des conditions organisationnelles (rappel de la date, heure et lieu de formation, livret du participant et plan d'accès).

Vous pouvez retrouver le livret du participant sur le site du CRANSE dans la rubrique formation : <http://cra-normandie-seine-eure.fr/>

Certaines formations à destination des professionnels s'adressent à des professions spécifiques. Ainsi, le CRANSE se réserve le droit de ne pas prendre en compte les inscriptions ne correspondant pas au public précisé.

ANNULATION

- Pour les familles, proches aidants et les personnes avec TSA :

L'ensemble des formations proposées au CRANSE est sans coût financier.

Pour tout empêchement ou annulation, il est important d'en informer le CRANSE dans les plus brefs délais afin que cette place soit attribuée à une autre famille sur liste d'attente.

En n'informant pas le CRANSE de votre empêchement, au préalable de la formation, le CRANSE ne priorisera pas vos demandes lors de prochaines sessions de formation.

- Pour les professionnels libéraux ou salariés :

Un mail doit être envoyé au CRANSE 1 mois avant la formation, sinon les coûts de la formation vous seront facturés. En cas d'absence ou d'annulation du professionnel non signalée dans les délais notifiés, une facture sera transmise.

Lors d'une formation dont le coût est à la charge du CRANSE, le professionnel libéral ou salarié voulant annuler son inscription doit en avertir le CRANSE par mail, 1 mois avant la formation.

En ce qui concerne les formations sans coût financier, il est important d'en informer le CRANSE 7 jours avant. En ne respectant pas les délais notifiés, le CRANSE ne priorisera pas la demande du professionnel lors de prochaines sessions de formation.

LES DOCUMENTS A FOURNIR

Pour toute demande payante, un courrier de confirmation d'inscription et une convention de formation est signée entre le CRANSE et le professionnel libéral ou l'établissement du salarié.

Pour les formations sans coût financier, le CRANSE peut transmettre une convention de formation à tout participant qui en ferait la demande.

A l'issue de la formation, de la sensibilisation ou de la rencontre, le CRANSE peut transmettre une attestation de présence à tout participant qui en ferait la demande.

FACTURATION

Chaque établissement, chaque professionnel s'inscrivant à une formation payante recevra après la formation, un titre de paiement/facture par le Trésor Public pour les formations réalisées par le CRANSE UFIRR et devra s'en acquitter.

Pour rappel, lors d'une inscription à une formation payante organisée par le CRANSE UFIRR, il sera demandé aux professionnels libéraux ou salariés, le numéro de SIRET à spécifier sur le bulletin d'inscription et la convention de formation.

DONNÉES PERSONNELLES

Les données à caractère personnel sont enregistrées informatiquement sur MEDiateam, logiciel dématérialisé. Ces données utilisées sont conformes au Règlement Général sur la Protection des Données (RGPD) et à la loi informatique et libertés.

Le CRANSE s'engage à ne consigner que les informations utiles à l'accompagnement de la personne. Les données peuvent être partagées avec d'autres unités du CRANSE.

Pour plus d'informations sur la saisie de votre dossier MEDiateam, vous pouvez contacter la cadre de coordination du CRANSE, Adeline HERMENT : adeline.herment@ch-lerouvray.fr

ORGANIGRAMME DU SERVICE



Dr Antoine ROSIER : Médecin coordonnateur CRANSE



Adeline HERMENT : Cadre de coordination



Julie BALI : Coordinatrice responsable projets de formation



Frédérique BAUFUMÉ : Pilote régionale autisme



Elodie LELIEVRE : Secrétaire UFIRR



Valérie MOIGNARD : Documentaliste



Cécile HERVOCHON : Psychiatre



Romain TATON : Docteur en psychologie



Laurence KAHN
Psychologue du développement



Pauline PELFRESNE
Neuropsychologue



Cécile ROST
Psychologue du développement



Delphine SACI
Éducatrice spécialisée



Mélanie BUICHE
Éducatrice spécialisée



Nora ALOUACHE
Pair aidant familial (parent-Ressources)



Jean-Philippe ROUSSEL
Enseignant spécialisé ressources



Caroline DUBOIS-LEVASSEUR
Orthophoniste



Albane OMONT
Infirmière Diplômée d'État

RECUEIL DES BESOINS

Pour cette édition 2024-2025, l'ensemble des actions proposées dans notre catalogue de formations, s'ajuste aux besoins recueillis en ligne (Liens site internet / Facebook / Instagram).

Pour anticiper les offres de formation à proposer pour l'Édition 2025-2026, un nouveau recueil de besoins de formations est disponible sur le site internet du CRANSE et sur les réseaux sociaux.

Ce questionnaire vise à recueillir vos besoins, en tant que personnes avec TSA, familles, proches aidants, professionnels, étudiants, ... en terme d'actions/thématiques que vous souhaitez voir renouvelées ou développées et leurs modalités de mise en œuvre : présentiel, distanciel, territoires à cibler, etc...

LIEN : <https://forms.office.com/e/kdg9nG1tpr>



ENQUÊTE DE SATISFACTION

Suite à une formation à laquelle vous avez assisté au CRANSE, nous vous remercions d'accepter de compléter l'enquête de satisfaction.

Votre avis est important, il nous permet d'évaluer l'atteinte des objectifs mais aussi de développer la politique qualité dans le cadre du processus d'amélioration continue.

Cette fiche d'évaluation est confidentielle, à l'usage exclusif du Service Formation-Compétences du Centre Hospitalier du Rouvray (CHR).

Nous vous rappelons aussi que nous serons également très attentifs aux commentaires que vous pourrez apporter au terme de votre évaluation.

LIEN : <https://forms.office.com/e/NgRVegmJTz>



SENSIBILISATION EN LIGNE PAR LE CAMPUS GNCRA



Uniquement
disponible en ligne



PUBLIC
Tout public



TARIF
Sans coût financier

DESCRIPTIF DU CONTENU DE LA FORMATION

Le CAMPUS du Groupement National des Centres Ressources Autisme (GNCRA) est une plateforme de formations en ligne co-construites avec l'ensemble du réseau des CRA. Plusieurs modules de formation, à destination des proches aidants, personnes avec TSA, professionnels, étudiants, etc. sont aujourd'hui accessibles. Le prochain module de formation, consacré à l'insertion professionnelle des personnes avec TSA sera disponible dans le courant de l'année 2024.

PROGRAMME DE LA FORMATION

- Je m'inquiète pour mon enfant : quels sont les signes d'autisme ?
- Comment se déroule un diagnostic TSA ?
- Quel accompagnement après un diagnostic de TSA ?
- Construire le parcours de vie et l'accompagnement de mon enfant
- Accès à la scolarisation / accès aux droits
- Droit au répit

MODALITÉS D'ACCÈS

Lien : <https://campus.gncra.fr/enrol/synopsis/index.php?id=14>

LE 
CAMPUS
du GNCRA

**FORMEZ-VOUS À
L'AUTISME EN LIGNE**

*A destination des professionnels,
proches aidants et personnes autistes*

campus.gncra.fr

Groupement National
centres ressources autisme



SENSIBILISATION SUR LES TERRITOIRES



FORMATEURS

Professionnels
du CRANSE



PUBLIC
Tout public



TARIF
Sans coût financier



LIEU
A définir en fonction des
territoires



DURÉE
1 demi-journée de 3 heures

DESCRIPTIF DU CONTENU DE LA SENSIBILISATION

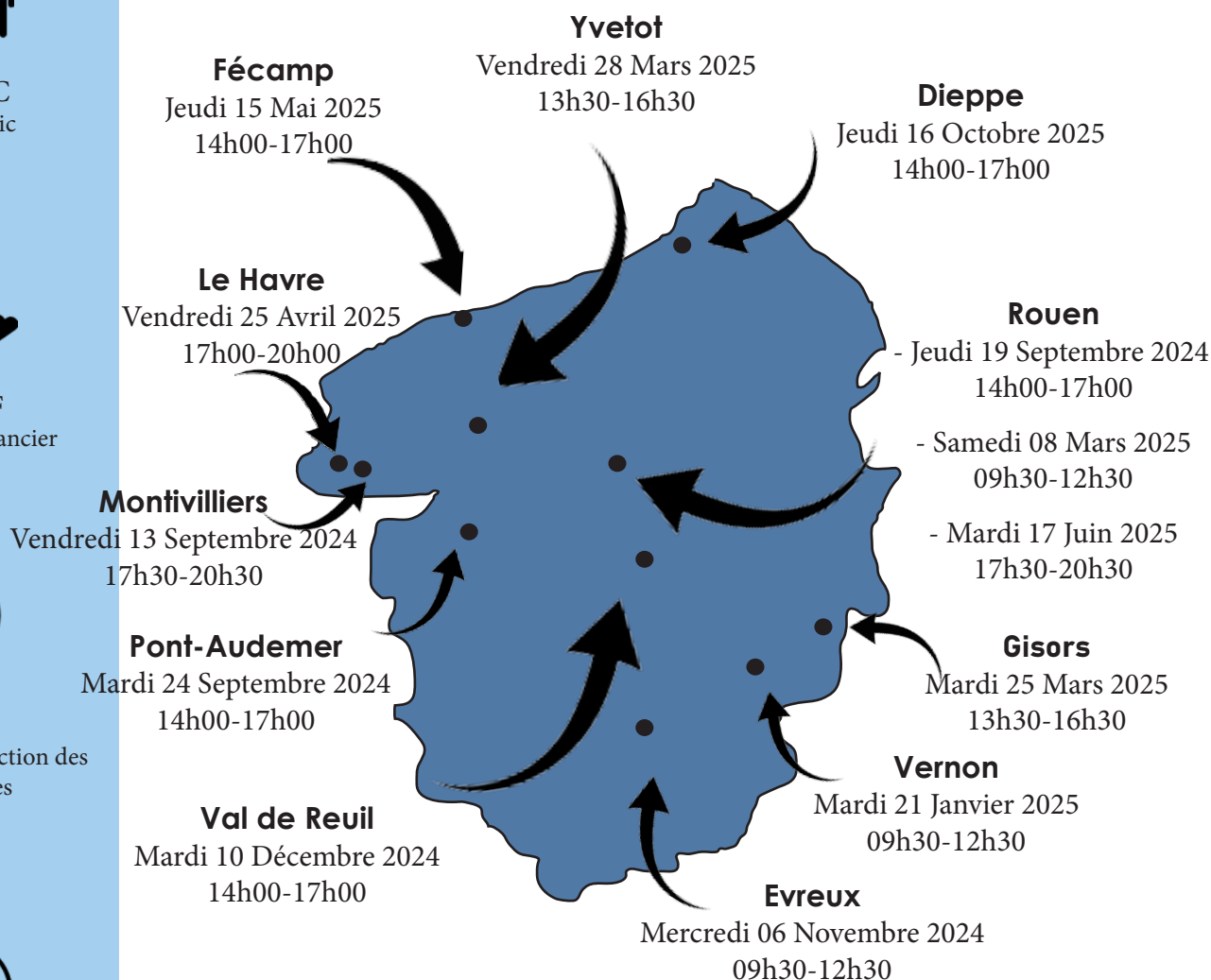
Il s'agit d'une sensibilisation dispensée par des formateurs du CRANSE, d'environ 3 heures afin de mieux appréhender le Trouble du Spectre de l'Autisme.

OBJECTIFS DE LA FORMATION

- Définir le Trouble du Spectre de l'Autisme
- Connaître les signes d'alerte liés à l'autisme
- Connaître quelques grands principes d'adaptations

TERRITOIRES

Ces demi-journées de sensibilisation sont proposées sur les territoires suivants :



Afin que les sensibilisations soient maintenues, **un minimum de 20 participants est requis**, et une confirmation vous sera demandée 15 jours avant la sensibilisation.



SENSIBILISATIONS THÉMATIQUES PROFESSIONNELLES



FORMATEURS
Professionnels
du CRANSE



PUBLIC
Professionnels en fonction
de la thématique choisie



TARIF
Sans coût financier



LIEU
A définir en fonction
de la thématique



DURÉE
spécifique à la
sensibilisation ciblée

DESCRIPTIF DU CONTENU DE LA SENSIBILISATION

Il s'agit d'une journée de sensibilisation dispensée par les formateurs du CRANSE afin de permettre aux professionnels identifiés sur les thématiques de mieux appréhender les Troubles du Spectre de l'Autisme.

OBJECTIFS DE LA FORMATION

- Définir le Trouble du Spectre de l'Autisme
- Connaître les signes d'alerte liés à l'autisme
- Connaître quelques grands principes d'adaptations en lien avec la thématique

MODALITÉS D'ACCÈS

PETITE ENFANCE

A destination des professionnels
des services de la Petite Enfance
(crèches, MAM,...)

Vendredi 08 Novembre 2024
ou
Jeudi 13 Mars 2025
09h00-17h00

SCOLARISATION

A destination des professionnels
de l'enseignement pédagogique et des
dispositifs de scolarisation (EMAS,
DAR, UEMA, UEEA, AESH...)

Mercredi 27 Novembre 2024
15h00-18h00

DITEP

A destination des professionnels

Cette sensibilisation co-construite avec des représentants du CRANSE et des DITEP, s'inscrit dans un parcours de formation global et est à destination des professionnels exerçant au sein de ces institutions. Une charte de coopération est contractualisée entre l'établissement et le CRANSE. Pour plus d'information, merci d'adresser un mail à : cra.formation@ch-lerouvray.fr

Afin que les sensibilisations thématiques soient maintenues, **un minimum de 20 participants est requis**, et une confirmation vous sera demandée 15 jours avant la sensibilisation.



SENSIBILISATION KIT'COM



FORMATEURS
Julie LECOUTRE
Jeanne LUCCIONI

Educatrices spécialisées



PUBLIC

Professionnels de l'insertion professionnelle (SPE, SAVS, SAMSAH, DEA, ESAT...)



TARIF

Sans coût financier



LIEU

Salle à définir
Centre Hospitalier
du Rouvray



DURÉE

1 journée

DESCRIPTIF DU CONTENU DE LA SENSIBILISATION

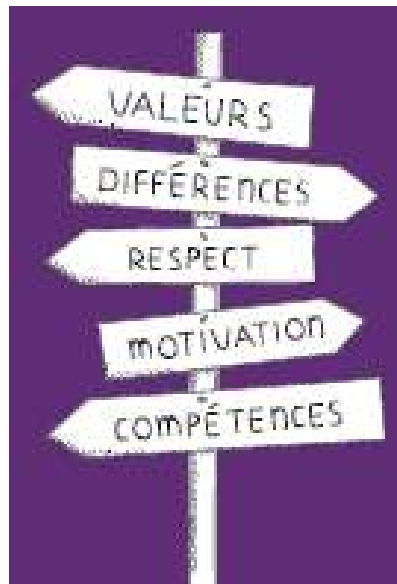
Il s'agit d'une sensibilisation dispensée par des éducatrices du CRANSE auprès des divers professionnels agissant dans le cadre de l'insertion professionnelle afin de mieux comprendre les difficultés rencontrées par les adultes TSA dans le monde du travail.

OBJECTIFS DE LA FORMATION

- Identifier les répercussions du TSA dans le monde du travail
- Evoquer les possibles aménagements du poste de travail de l'adulte TSA
- Evoquer les diverses aides et soutiens possibles pour les employeurs

DATE /HORAIRES

- Vendredi 21 Mars 2025 de 09h30 à 17h00
- ou
- Vendredi 13 Juin 2025 de 09h30 à 17h00



Afin que les sensibilisations thématiques soient maintenues, **un minimum de 20 participants est requis**, et une confirmation vous sera demandée 15 jours avant la sensibilisation.



SENSIBILISATION ALIMENTATION & TSA



FORMATRICE
Caroline
DUBOIS-LEVASSEUR
Orthophoniste



PUBLIC
Tout public



TARIF
Sans coût financier



LIEU
Salle à définir
Centre Hospitalier
du Rouvray



DURÉE
1 demi-journée de 3 heures
+ 1 demi-journée de 3 heures
pour les professionnels

DESCRIPTIF DU CONTENU DE LA SENSIBILISATION

Il s'agit d'une sensibilisation dispensée par l'orthophoniste du CRANSE, d'une durée de 3 heures afin de mieux appréhender les troubles alimentaires et les particularités alimentaires souvent rencontrées dans le cadre du Trouble du Spectre de l'Autisme.

OBJECTIFS DE LA FORMATION

- Etapes développementales et sélectivité alimentaire
- TSA, particularités et impacts sur l'alimentation
- Stratégies d'intervention au quotidien

DATES / HORAIRES

- Lundi 31 Mars 2025 de 14h00 à 17h00 à destination de tout public
et (uniquement pour les professionnels)
- Mardi 22 Avril 2025 de 14h00 à 17h00 : temps d'échange

Pour rappel, le temps d'échange est accessible aux professionnels, seulement s'ils ont assisté à la 1ère demi-journée.



Afin que cette sensibilisation soit maintenue, **un minimum de 20 participants est requis**, et une confirmation vous sera demandée 15 jours avant la sensibilisation.



SENSIBILISATION AUTISME & VIEILLISSEMENT



FORMATRICE
Pauline PELFRESNE
Neuropsychologue



PUBLIC
Tout public



TARIF
Sans coût financier



LIEU
Salle formation CRANSE
Centre Hospitalier
du Rouvray



DURÉE
1 journée 1/2

DESCRIPTIF DU CONTENU DE LA SENSIBILISATION

Il s'agit d'une sensibilisation dispensée par une psychologue du CRANSE qui vise à faire un état des lieux des connaissances, répercussions et perspectives du vieillissement chez les personnes porteuses d'autisme.

OBJECTIFS DE LA FORMATION

- État de la littérature et des recherches sur le sujet
- Connaître les particularités du développement cérébral des adultes ainsi que l'impact du vieillissement chez la personne avec autisme
- Apprendre les conséquences sur les relations et les apprentissages

DATES / HORAIRES

- 29 Janvier 2025 de 09h00 à 16h30
et
- 14 Mars 2025 de 09h00 à 12h30

Présence obligatoire aux 2 dates



Afin que cette sensibilisation soit maintenue, **un minimum de 20 participants est requis**, et une confirmation vous sera demandée 15 jours avant la sensibilisation.



SENSIBILISATION PROGRAMME D'ACCÈS A LA SANTÉ DES PERSONNES TSA



FORMATRICE

Albane OMONT

Infirmière

+ autre professionnel
selon la thématique



PUBLIC

Tout public



TARIF

Sans coût financier



LIEU

Salle à définir
Centre Hospitalier
du Rouvray



DURÉE

2 demi-journées obligatoires
7 thématiques au choix

OBJECTIF DE LA RENCONTRE

Ces rencontres permettent de vous sensibiliser au Trouble du Spectre de l'Autisme en fonction des thématiques spécifiques.

Les deux premières rencontres sont obligatoires et constituent un tronc commun, vous permettant d'accéder par la suite aux autres thématiques optionnelles.

Actualisation de nos connaissances du TSA

Mercredi 16 Octobre 2024 : 13h30-16h30

OBLIGATOIRE

Préparation d'une consultation médicale

Mercredi 13 Novembre 2024 : 13h30-16h30

OBLIGATOIRE



Prise en charge infirmière des patients TSA

Mercredi 11 Décembre 2024

13h30-16h30

Médicamentations

Mercredi 15 Janvier 2025

13h30-16h30

Participation du Dr ROSIER, psychiatre CRANSE



Hygiène bucco-dentaire

Mercredi 26 Février 2025 de

13h30-16h30

Troubles du sommeil

Mercredi 12 Mars 2025 : 13h30-15h30

Participation du Docteur Mathieu FAERBER



TSA et gynécologie

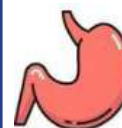
Mercredi 30 Avril 2025 : 13h30-16h30

Participation de Violaine GRANDSIRE,
sage-femme

Troubles digestifs

Mercredi 14 Mai 2025 : 13h30-16h30

Participation du Docteur Sabri DEMMANE



Habitude aux soins

- Enfants : **Date à définir**
- Ados/adultes : **Date à définir**



SENSIBILISATION SOINS SOMATIQUES ET DOULEURS



FORMATRICES

Mélanie BUICHE
Éducatrice spécialisée

Albane OMONT
Infirmière Diplômée d'État



PUBLIC

Tout public



TARIF

Sans coût financier



LIEU

Salle à définir
Centre Hospitalier
du Rouvray



DURÉE

1 journée

DESCRIPTIF DU CONTENU DE LA SENSIBILISATION

Sensibilisation dispensée par des formateurs du CRANSE afin de permettre à chacun de mieux comprendre les difficultés qui peuvent être rencontrées dans le domaine somatique, et les moyens d'y remédier.

OBJECTIFS DE LA FORMATION

- Identifier les répercussions du TSA dans le domaine somatique
- Préciser les manifestations de la douleur chez les personnes autistes
- Connaître les accompagnements et les adaptations possibles pour faciliter l'accès aux soins.

DATE / HORAIRES

Mardi 03 Juin 2025 de 09h30 à 17h00



Afin que cette sensibilisation soit maintenue, **un minimum de 20 participants est requis**, et une confirmation vous sera demandée 15 jours avant la sensibilisation.



SENSIBILISATION AUTONOMIE DES PERSONNES AVEC TSA



FORMATRICE
Mélanie BUICHE
Éducatrice spécialisée



PUBLIC
Tout public



TARIF
Sans coût financier



LIEU
Salle à définir
Centre Hospitalier
du Rouvray



DURÉE
1 journée

DESCRIPTIF DU CONTENU DE LA SENSIBILISATION

Sensibilisation dispensée par une éducatrice spécialisée du CRANSE, vous permettant de mieux appréhender la mise en oeuvre de l'apprentissage de l'autonomie.

OBJECTIFS DE LA FORMATION

- Connaître les différents types d'autonomie
- Identifier les freins à l'autonomie en lien avec le fonctionnement d'une personne avec TSA
- Pouvoir sélectionner une compétence à travailler
- Appréhender la méthodologie d'intervention (évaluation, mise en oeuvre de l'apprentissage et leviers possibles)

DATE / HORAIRES

- Jeudi 14 Novembre 2024 de 09h30 à 17h00
ou
- Mercredi 25 Juin 2025 de 09h30 à :



Afin que cette sensibilisation soit maintenue, **un minimum de 20 participants est requis**, et une confirmation vous sera demandée 15 jours avant la sensibilisation.



SENSIBILISATION COMPRENDRE ET GÉRER LES COMPORTEMENTS PROBLÈMES



FORMATRICE
Mélanie BUICHE
Éducatrice spécialisée



PUBLIC
Tout public



TARIF
Sans coût financier



LIEU
Salle formation CRANSE
Centre Hospitalier
du Rouvray



DURÉE
1 journée

DESCRIPTIF DU CONTENU DE LA SENSIBILISATION

Sensibilisation dispensée par une éducatrice spécialisée du CRANSE, vous permettant de mieux appréhender les comportements problèmes consécutifs au TSA.

OBJECTIFS DE LA FORMATION

- Connaître les différents types de comportements problèmes dans le TSA
- Savoir réaliser une analyse fonctionnelle du comportement
- Identifier les pistes d'intervention

DATES / HORAIRES

- Mercredi 20 Novembre 2024 de 09h30 à 17h00
- ou
- Jeudi 15 Mai 2025 de 09h30 à 17h00



Afin que cette sensibilisation soit maintenue, **un minimum de 20 participants est requis**, et une confirmation vous sera demandée 15 jours avant la sensibilisation.



SENSIBILISATION COMMUNICATION : BASES & COMMUNICATION ALTERNATIVE



FORMATRICES
Delphine SACI
Éducatrice spécialisée

Caroline
DUBOIS-LEVASSEUR
Orthophoniste



PUBLIC
Tout public



TARIF
Sans coût financier



LIEU
Salle formation CRANSE
Centre Hospitalier
du Rouvray



DURÉE
2 journées

DESCRIPTIF DU CONTENU DE LA SENSIBILISATION

Sensibilisation dispensée par des formateurs du CRANSE, vous permettant d'identifier les répercussions au niveau de la communication pour une personne TSA, et les outils d'accompagnement.

PROGRAMME

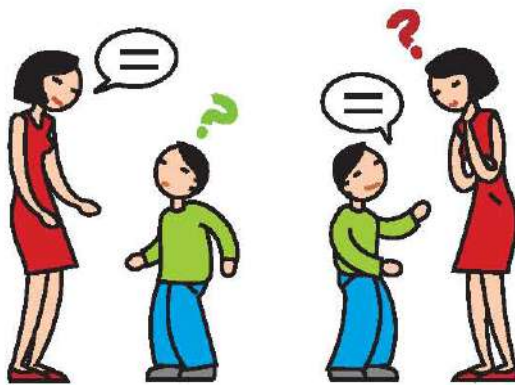
Jour 1 : identifier les répercussions au niveau de la communication pour une personne TSA (à 40)

Jour 2 : outils d'accompagnement, CAA et structuration

DATE / HORAIRES

- Lundi 20 Janvier 2025 de 09h30 à 16h30
- et
- Lundi 27 Janvier 2025 de 09h30 à 16h30

Présence obligatoire aux 2 dates



A du mal à comprendre et à se faire comprendre



Utilise le langage
de façon écholalique

Un module spécifique à l'insertion professionnelle des personnes avec TSA sera disponible en ligne à partir de Juin 2024 : <https://campus.gncra.fr/>

Afin que cette sensibilisation soit maintenue, **un minimum de 20 participants est requis**, et une confirmation vous sera demandée 15 jours avant la sensibilisation.



SENSIBILISATION TSA ET TND ASSOCIÉS CHEZ L'ENFANT



FORMATEURS

Antoine ROSIER
Psychiatre

Pauline PELFRESNE
Neuropsychologue

Delphine SACI
Educatrice spécialisée



PUBLIC
Tout public



TARIF
Sans coût financier



LIEU
Salle formation CRANSE
Centre Hospitalier
du Rouvray



DURÉE
1 journée

DESCRIPTIF DU CONTENU DE LA SENSIBILISATION

Sensibilisation dispensée par des formateurs du CRANSE, vous permettant de mieux appréhender l'autisme et les comorbidités associées chez l'enfant.

OBJECTIFS DU PROGRAMME

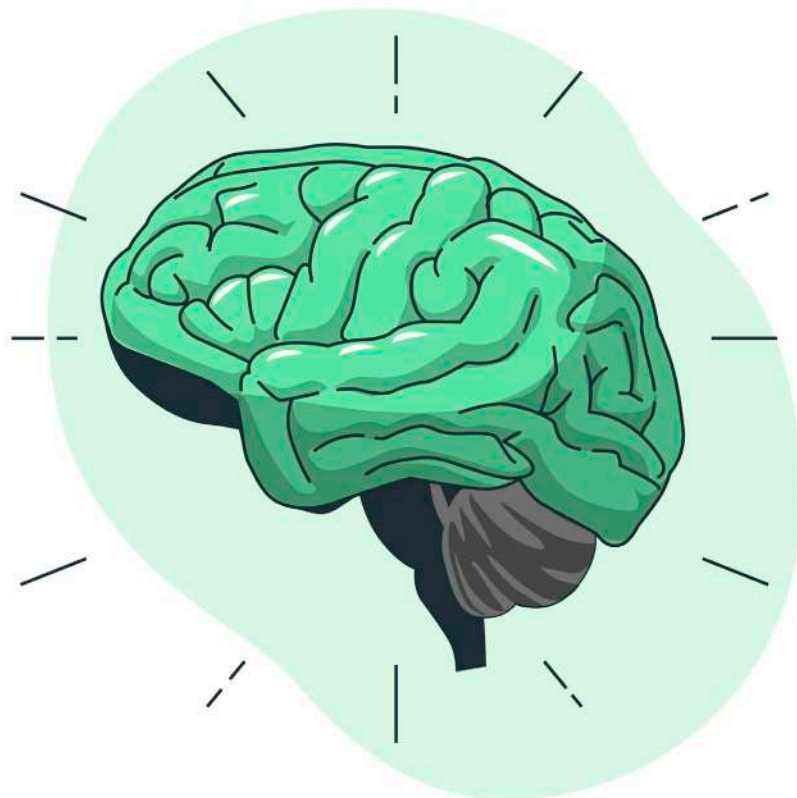
- Sensibiliser au TSA ainsi qu'aux Troubles du NeuroDéveloppement fréquemment associés
- Partager des pistes d'accompagnement et de prises en charge pour ces enfants

PROGRAMME

- Matin : demi-journée de sensibilisation générale aux Troubles du NeuroDéveloppement dont le TSA
- Après-midi : présentation des différentes prises en charge et pistes d'accompagnement indiquées en fonction de différents profils étudiés sous forme d'étude de cas.

DATE / HORAIRES

Mardi 25 Mars 2025 de 09h00 à 17h00



Afin que cette sensibilisation soit maintenue, **un minimum de 15 participants est requis**, et une confirmation vous sera demandée 15 jours avant la sensibilisation.



SENSIBILISATION TSA ET SES COMORBIDITÉS A L'ÂGE ADULTE



FORMATEURS

Antoine ROSIER
Psychiatre

Pauline PELFRESNE
Neuropsychologue



PUBLIC
Tout public



TARIF
Sans coût financier



LIEU
Salle à définir
Centre Hospitalier
du Rouvray



DURÉE
1 journée

DESCRIPTIF DU CONTENU DE LA SENSIBILISATION

Sensibilisation dispensée par des formateurs du CRANSE, vous permettant de mieux appréhender l'autisme et les comorbidités associées chez l'adulte.

OBJECTIFS DU PROGRAMME

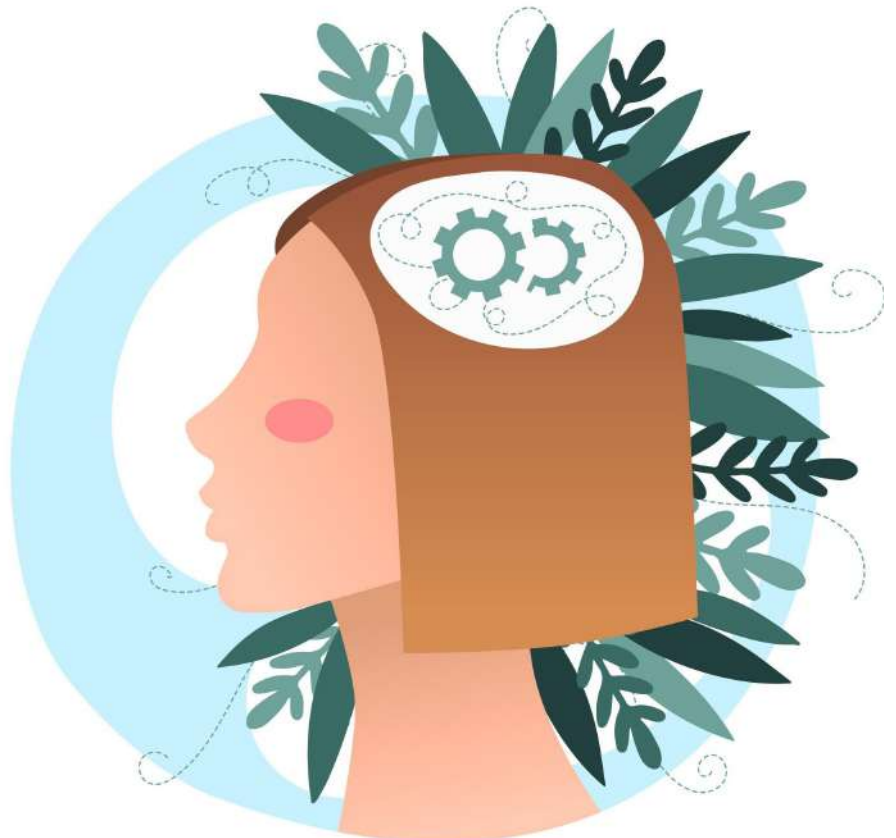
- Comprendre et connaître les principales comorbidités associées au TSA à l'âge adulte

PROGRAMME

- Matin : demi-journée de sensibilisation générale aux Troubles du NeuroDéveloppement dont le TSA et ses manifestations chez l'adulte
- Après-midi : présentation des différentes comorbidités fréquemment associées (troubles psychiatriques, anxiété, dépression, TOC, troubles alimentaires et autres TND).

DATE / HORAIRES

Jeudi 05 Juin 2025 de 09h00 à 17h00



Afin que cette sensibilisation soit maintenue, **un minimum de 15 participants est requis**, et une confirmation vous sera demandée 15 jours avant la sensibilisation.



PARCOURS D'EXPÉRIMENTATION SENSORIELLE



FORMATEURS RÉFÉRENTS

Mélanie BUICHE
Jeanne LUCCIONI

Educatrices spécialisées



PUBLIC

Parents / Proches aidants /
professionnels



TARIF

Sans coût financier



LIEU

Salles dans les locaux
administratifs du CRANSE
au Centre Hospitalier
du Rouvray



DURÉE

1 heure
+ échanges

PRESENTATION

Dans le cadre de la Journée Mondiale de sensibilisation à l'Autisme 2023, le CRANSE a développé un parcours d'expérimentation sensorielle.

Avez-vous déjà vu une personne avec autisme se boucher les oreilles en entendant le bruit d'une moto, tourner intensément sur elle-même ou refuser de porter des chaussures ?

Tous ces exemples ne sont pas exhaustifs pour recouvrir la réalité de ce que nous appelons les particularités sensorielles et perceptives.

Nous vous proposons de découvrir et/ou de mieux comprendre les particularités sensorielles et perceptives en participant à ce parcours d'expérimentation.



PROGRAMME DES 6 ATELIERS

- «Les goûts et les couleurs !» autour de la diversité des ressentis sensoriels
- «Tout est dans le détail !» mais attention à la compréhension globale
- «Mais, c'est du chinois !» ou le traitement visuel à favoriser
- «Trop, c'est trop !» ou comment expérimenter la surcharge sensorielle
- «Qu'est-ce que ça fait ?» : expérimenter une sensation et le sens auquel elle se rattache
- «Sens dessus dessous !» ou quand la motricité est gênée par la perception sensorielle

DATES / HORAIRES

5 dates dans l'année : durée du parcours 1 heure + échanges

- Samedi 28 Septembre 2024 de 10h00 à 12h00
- Mardi 17 Décembre 2024 de 18h00 à 20h00
- Vendredi 28 Février 2025 de 17h30 à 19h30
- Mercredi 30 Avril 2025 de 14h00 à 16h00
- Mardi 17 Juin 2025 de 18h00 à 20h00
- Samedi 13 Septembre 2025 de 10h00 à 12h00

Il est impératif d'arriver à l'heure pour le bon déroulement du parcours.

Afin que cette sensibilisation soit maintenue, **un minimum de 20 participants est requis**, et une confirmation vous sera demandée 15 jours avant la sensibilisation.



RENCONTRES THÉMATIQUES DES FAMILLES



FORMATRICE
Mélanie BUICHE
Educatrice spécialisée



PUBLIC
Parents et proches aidants



TARIF
Sans coût financier



LIEU
Salle à définir
Centre Hospitalier
du Rouvray



DURÉE / HORAIRES
2 demi-journées obligatoires
5 thématiques au choix
09h00-12h30

OBJECTIF DE LA RENCONTRE

Ces rencontres permettent de vous sensibiliser au Trouble du Spectre de l'Autisme en fonction d'une thématique spécifique.

Les deux premières rencontres sont obligatoires et constituent un tronc commun, et vous permettent d'accéder aux autres thématiques selon vos besoins.

PROGRAMME / DATES

Actualisation de nos connaissances du TSA
Mercredi 06 Novembre 2024
OBLIGATOIRE

Stratégies d'intervention
psycho-éducatives
Mercredi 18 Décembre 2024
OBLIGATOIRE

Thématique traitée sur 2 demi-journées
Les particularités sensorielles chez la personne
avec autisme : quelles sont les principales
difficultés, les besoins et comment y répondre ?
Mercredi 15 Janvier 2025
et
Mercredi 22 Janvier 2025

Comment développer l'autonomie de mon
enfant ?
Mercredi 26 Février 2025

Thématique traitée sur 2 demi-journées
Les comportements problèmes : quels sont-ils,
comment y remédier ?
Mercredi 19 Mars 2025
et
Mercredi 26 Mars 2025

Comment apprendre à mon enfant
à s'occuper seul ?
Mercredi 14 Mai 2025

Comment faciliter l'accès aux soins ?
Mercredi 11 Juin 2025



CAFÉS RENCONTRES ENTRE PARENTS



RÉFÉRENTE DE CES RENCONTRES

Nora ALOUACHE
Pair-aidant familial
(Parent-Ressources)



PUBLIC

Parents d'enfants présentant
un Trouble du Spectre de
l'Autisme (TSA)



TARIF

Sans coût financier



LIEU

A définir en fonction
des territoires



DURÉE

Rencontres de 2 heures
proposées tout au long
de l'année 2024-2025

PRESENTATION ET OBJECTIF DU DISPOSITIF

Le CRANSE organise des cafés rencontres entre parents sur l'ensemble du territoire de la Seine Maritime et l'Eure.

Ces rencontres ont pour objectifs de vous permettre, à vous parents et proches aidants (grands-parents, oncles & tantes, conjoints,...) d'échanger et de partager votre quotidien. Ces temps visent à enrichir vos compétences parentales aux travers de partages d'expériences, de savoir-faire, savoir-être, mais également de vous accorder un temps de pause, dans une atmosphère d'écoute bienveillante.

ROUEN

- Mardi 17 Septembre 2024 de 17h30 à 19h30
- Samedi 14 Décembre 2024 de 11h30 à 13h30
- Samedi 22 Mars 2025 de 10h00 à 12h00
- Samedi 14 Juin 2025 de 11h30 à 13h30

EVREUX

- Samedi 05 Octobre 2024 de 10h00 à 12h00
- Samedi 11 Janvier 2025 de 11h30 à 13h30
- Samedi 28 Juin 2025 de 11h30 à 13h30

LE HAVRE

- Samedi 21 Septembre 2024 de 10h00 à 12h00
- Samedi 30 Novembre 2024 de 11h30 à 13h30
- Samedi 17 Mai 2025 de 11h30 à 13h30

Les dates proposées sont susceptibles d'être modifiées. Des mises à jour seront régulièrement communiquées sur les réseaux sociaux et sur le site internet du CRANSE.

Prévisions de nouveaux territoires, des dates seront communiquées ultérieurement

- Val de Reuil
- Vernon
- Yvetot
- Bolbec
- Dieppe
- Cany Barville

Afin d'assurer une organisation fonctionnelle, l'inscription de 10 parents minimum sera nécessaire pour maintenir chaque temps d'échange. Un mail de confirmation, vous sera transmis une semaine avant la date.

La garde des enfants n'est pas assurée durant les rencontres.



PAIR-AIDANT FAMILIAL (parent-ressources)

PAIR-AIDANT
FAMILIAL
Nora ALOUACHE



QUI EST LE PAIR-AIDANT FAMILIAL ?

Le Parent-Ressources est un parent d'enfant avec Trouble du Spectre de l'Autisme (TSA), ayant suivi un cursus de formation en accord avec les Recommandations de Bonnes Pratiques de la Haute Autorité de Santé (HAS) en matière d'autisme :

- Compréhension & connaissances de l'autisme
- Autonomie au quotidien
- Particularités sensorielles
- Comportements-problèmes
- Adaptations de la vie quotidienne
- Parcours de vie de la personne avec TSA
- Démarches administratives
- ABA / PECS / TEACCH



PAIR - AIDANT FAMILIAL

(Parent-ressources)

SES OBJECTIFS

- Valoriser l'expertise parentale
- Partager des expériences et des connaissances
- Rompre l'isolement
- Créer du lien entre les familles et les proches-aidants
- Répondre à des besoins du quotidien

SES MISSIONS

- Apporter conseil, soutien et information auprès des familles qui en font la demande
- Organiser et animer les Cafés Rencontres Parents (Rouen, Le Havre & Evreux)
- Accompagner les familles dans leur parcours de formation et au décours de celui-ci
- Participer à la communication des offres de formations & sensibilisations destinées aux familles
- Recueillir et transmettre les besoins des familles et des proches-aidants

Confidentialité et discrétion professionnelle sont garanties lors des rencontres et échanges.

PUBLIC CONCERNÉ ET TERRITOIRE D'ACCOMPAGNEMENT

- Familles ou proches-aidants accompagnant un enfant/adulte ayant un TSA
- Tous les territoires couvrant la Normandie Seine-Eure (départements 76 & 27)

COMMENT CONTACTER LE PAIR-AIDANT FAMILIAL ?

Par mail : nora.alouache@ch-lerouvray.fr

Jours de disponibilité : Lundi au Jeudi de 09h00 à 17h00

Possibilité de fixer un rdv téléphonique, prise de contact au préalable par mail.





FORMATION DES PROCHES AIDANTS



FORMATRICES

ROUEN

Julie BALI

Coordinatrice responsable
projets formation

EURE

Mélanie BUCHE

Educatrice spécialisée



LE HAVRE

Sophie MAILLARD

Directrice adjointe de l'APAJH

DIEPPE

Mathilde LE THIERRY

Educatrice spécialisée

SESSAD le Diapason



PUBLIC

Proches aidants, toute
personne, hors champ
professionnel, qui
accompagnent la personne
avec autisme dans son
quotidien



TARIF

Sans coût financier
(prise en charge des frais de
transport et repas)



LIEU

A définir en fonction
des territoires

OBJECTIF DU PROGRAMME

Chaque année, le CRANSE, dans le cadre de la Mesure 38 de la Stratégie Nationale 2023 – 2027 pour les Troubles du NeuroDéveloppement, en partenariat avec les associations d'usagers du territoire, des actions de formation destinées aux proches aidants de personnes avec Troubles du Spectre de l'Autisme (TSA). Les actions de formations proposées dans ce projet annuel s'appuient sur les retours d'expériences des participants et sur une réflexion commune avec les associations de familles régionales.

L'objectif principal de ces formations est d'offrir aux proches aidants les connaissances et outils leur permettant de faire face au quotidien, en disposant de repères et d'informations fiables. En parallèle, cette formation vise à permettre aux proches aidants de se rencontrer afin d'échanger et de partager leurs expériences, leurs parcours de vie et leurs savoir-faire.

Afin de répondre aux besoins des territoires, les thématiques sont proposées en Seine Maritime et Eure.

Ces formations, cofinancées par la CNSA, sont sans aucun coût financier pour les participants (repas et frais de transports pris en charge par la formation). Concernant les besoins de garde des enfants avec TSA lors de ces temps de formation, les modalités organisationnelles peuvent être abordées avec le formateur fil rouge de votre territoire.

PROGRAMME 2024

- Les habiletés sociales dans les TSA – Accompagner mon enfant dans l'acquisition de ces compétences
 - **Rouen** : 12, 13 et 14 Septembre 2024
 - **Evreux** : 10, 11 et 12 Octobre 2024
 - **Le Havre** : 17, 18 et 19 Octobre 2024
 - **Dieppe** : 20, 21 et 22 Juin 2024
- La compréhension et les connaissances de l'autisme
 - **Rouen** : 23, 24, 25, 26 et 27 Septembre 2024
 - **Evreux** : Dates à définir
 - **Yvetot** : 13, 14, 15, 16 et 17 Mai 2024
 - **Le Havre** : 07, 08, 09, 10 et 11 Octobre + 14 Décembre 2024
- Les loisirs : Apprendre à mon enfant porteur d'un TSA à s'occuper seul à la maison
 - **Rouen** : 23, 24 et 25 Mai + 22 Juin 2024
 - **Evreux** : 20, 21 et 22 Juin + 27 Septembre 2024
 - **Dieppe** : 18, 19 et 20 Avril + 25 Mai 2024
 - **Le Havre** : 26, 27 et 28 Septembre + 09 Novembre 2024



PROGRAMME 2024

- Anticiper l'orientation professionnelle d'un adolescent / adulte avec TSA
 - **Evreux** : 19, 20 et 21 Septembre 2024
 - **Rouen** : 21, 22 et 23 Novembre 2024
 - **Dieppe** : 03, 04 et 05 Octobre 2024
 - **Le Havre** : 16, 17 et 18 Mai 2024
- Accompagner la personne avec autisme tout au long de son parcours de vie
 - **Dieppe** : 14, 15 et 16 Mars 2024
 - **Le Havre** : 14, 15, et 16 Novembre 2024
 - **Evreux** : 07, 08 et 09 Novembre 2024
- Mon enfant ne dort pas bien, a des difficultés lors des repas, manifeste des comportements étonnants... et si c'était sensoriel ?
 - **Evreux** : 12, 13 et 14 Décembre 2024
 - **Dieppe** : 12, 13 et 14 Décembre 2024
 - **Le Havre** : 28, 29 et 30 Novembre 2024
- Regards croisés : Comment organiser les grandes étapes du parcours de vie d'une personne avec autisme ?
 - **Rouen** : 10, 11 et 12 octobre 2024

PROGRAMME 2025

Programme en cours d'élaboration



Formations conçues et animées en partenariat avec les Associations de familles Régionales



DISPOSITIF RÉSEAU RÉGIONAL A LA GUIDANCE PARENTALE



RESPONSABLE DU DISPOSITIF

Julie BALI
Coordinatrice responsable
projets formation



PUBLIC

Parents d'enfants présentant
un Trouble du Neuro-
Développement (TND)



TARIF

Sans coût financier



LIEU

Au domicile des parents



DURÉE
10 séances

PRESENTATION ET OBJECTIF DU DISPOSITIF

Depuis 2021, le CRANSE et la FMIH TND 276 met en œuvre des programmes de guidance parentale harmonisés, en Seine Maritime et Eure, par une équipe régionale d'intervenants formés (libéraux et institutionnels).

En 2024, de nouveaux professionnels libéraux et institutionnels viennent compléter l'équipe régionale des intervenants formés en participant à un parcours de formation spécifique.

Ces Programmes de Guidance parentale s'adressent aux familles pour qui un diagnostic de TSA ou autres TND a été retenu pour leur enfant.

Pour bénéficier de l'un des programmes ci-dessous, un adressage par un médecin de la FMIH TND 276 (CRANSE et service de neuropédiatrie du CHU de Rouen) et/ou un professionnel du CRANSE est nécessaire.

Pour obtenir plus d'information et prétendre à l'un de ces programme n'hésitez à vous rapprocher de l'un de ces services.

PROGRAMME

- Après l'annonce diagnostique
- Développer la communication de mon enfant
- Développer les axes liés à l'autonomie personnelle
- Prendre en compte les particularités sensorielles de mon enfant dans sa vie quotidienne

MODALITÉS

Sont tous proposés selon les modalités suivantes :

- 10 séances d'1h00 espacées de 15 jours
- Chaque séance s'organise majoritairement à domicile auprès des parents, sans la présence de l'enfant

GUIDANCE PARENTALE

Fédération Médicale Inter - Hospitalière
des Troubles du Neuro Développement 276





AU-DELA DU TSA, DES COMPETENCES PARENTALES A MA PORTEE



ANIMATEURS

Professionnels du CRANSE



PUBLIC

Parents d'enfants et d'ados
âgés de -18ans ayant reçu un
diagnostic d'autisme



TARIF

Sans coût financier



LIEU

Salle à définir
Centre Hospitalier
du Rouvray



DURÉE

5 ateliers en groupe
de 3 heures
5 entretiens individuels

OBJECTIF DU PROGRAMME

Il s'agit d'un programme de psycho-éducation parental complet qui vise à reconnaître, développer et actualiser ses savoir-faire en tant que parent d'un enfant avec TSA.

Le programme se compose de :

- 5 ateliers de 3h en groupes restreints, les parents doivent s'engager à participer à toutes les séances
- un accompagnement individuel d'une heure environ proposé par un professionnel du CRANSE après chaque atelier (sur rendez-vous ou entretien téléphonique) afin d'aider les participants dans la réalisation des exercices et dans leur réflexion sur les ateliers.

Un contact téléphonique sera proposé aux pré-inscrits pour re-préciser les objectifs du programme et ainsi confirmer leur souhait d'y participer. Une organisation concernant les temps de suivi entre chaque atelier sera également proposée.

PROGRAMME

Atelier 1 : Mon enfant ne s'appelle pas TSA

Atelier 2 : Etre parent, un ajustement au fil du temps

Atelier 3 : La structuration : une avenue à explorer pour mieux gérer son quotidien

Atelier 4 : Communiquer avec son enfant, une réciprocité à développer

Atelier 5 : Mon bilan personnel, un tremplin pour demain



Session 1

13h30-16h30

- Lundi 16 Septembre 2024
- Lundi 30 Septembre 2024
- Lundi 14 Octobre 2024
- Lundi 04 Novembre 2024
- Lundi 18 Novembre 2024

Session 2

Dates à définir

Session 3

09h30-12h30

- Mardi 22 Avril 2025
- Mardi 6 Mai 2025
- Mardi 20 Mai 2025
- Mardi 3 Juin 2025
- Mardi 17 Juin 2025



SPORT ET AUTISME



FORMATRICE
Laurence KAHN
Psychologue du
développement

Co-organisé avec CDOS76



PUBLIC
Educateurs et animateurs
sportifs



TARIF
Sans coût financier



LIEU
Salle à définir
Centre Hospitalier
du Rouvray



DURÉE
3 demi-journées

OBJECTIFS DU PROGRAMME

- Sensibiliser les éducateurs et animateurs sportifs à l'accueil des personnes TSA au sein de leur club.
- Savoir encadrer la pratique sportive de personnes TSA en club, en fonction de sa discipline :
- Mieux comprendre le Trouble du Spectre de l'Autisme
- Connaître les grands principes des stratégies / adaptations pour pouvoir les appliquer à sa discipline

PROGRAMME

- **LES TSA**
 - Données actualisées
 - Description clinique
- **LES ADAPTATIONS**
 - Grands principes des aménagements
 - Cas pratiques : identifier des aménagements en fonction de diverses situations
 - Préparation de l'accueil
- **TÉMOIGNAGE DE BE SPORT**
 - Retour d'expérience : Partage d'outils / Évolution de la pratique
 - Vie du club
 - Oui, c'est possible !

INSCRIPTIONS

Vous pouvez vous adresser au Comité Départemental et Sportif Seine-Maritime (CDOS) pour tout renseignement et pré-inscription :

Géraldine LEPREVOST

Chargée de mission CDOS 76

En charge du handicap

Mail : geraldineleprevost@franceolympique.com

Tél : 02 35 73 28 88

DATES / HORAIRES

Session 1 :

- Vendredi 29 Novembre 2024
- Vendredi 06 Décembre 2024
- Vendredi 20 Décembre 2024
de 09h00 à 13h00

Session 2 :

- Vendredi 09 Mai 2025
- Vendredi 16 Mai 2025
- Vendredi 30 Mai 2025
de 09h00 à 13h00





CAPSULES VIDÉO : SPORT ET AUTISME OUI C'EST POSSIBLE !



Le CRANSE et le Comité Départemental Olympique et Sportif 76 (CDOS 76) propose une chaîne Youtube à toutes celles et ceux qui souhaitent accueillir des personnes avec des Troubles du Spectre de l'Autisme (TSA) dans le domaine du sport et de l'activité physique adaptée.

Les capsules vidéo ainsi que le contenu du dernier colloque Sport & Autisme sur cette chaîne Youtube, permettent de comprendre les mécanismes et l'intérêt de la pratique sportive, pour le public avec TSA, afin de les accueillir au mieux.

LIEN : <https://www.youtube.com/@SportEtAutisme76>

« Sport et autisme c'est possible. c'est formidable pour les personnes avec autisme, c'est gratifiant pour leur famille, mais c'est aussi très bénéfique pour les clubs de sport. » - Dr Antoine ROSIER



« Ensemble nous sommes plus forts. » - Chantal NALLET



Le Centre Ressources Autisme Normandie Seine-Eure (CRANSE) et le Comité Départemental Olympique et Sportif 76 (CDOS 76) ont le plaisir de vous proposer la chaîne Youtube :

Sport & Autisme

Oui, c'est possible !



Des vidéos sur cette chaîne Youtube pour comprendre les mécanismes et l'intérêt de la pratique sportive, pour le public avec Troubles du Spectre de l'Autisme (TSA), afin de les accueillir au mieux.



<https://www.youtube.com/@SportEtAutisme76>





INTERVENTION PROFESSIONNELLE A DOMICILE



FORMATRICE
Laurence KAHN
Psychologue du
développement



PUBLIC
Professionnels pratiquant
l'intervention à domicile
(éducateurs spécialisés,
psychologues, TISF,...)



TARIF
Sans coût financier



LIEU
Salle à définir
Centre Hospitalier
du Rouvray



DURÉE
1 journée au choix

OBJECTIF DU PROGRAMME

Permettre aux professionnels intervenant à domicile de comprendre et d'adapter l'accompagnement en fonction des particularités de fonctionnement liées au Trouble du Spectre de l'Autisme.

PROGRAMME

- Plus-value des interventions à domicile dans le parcours d'accompagnement de l'enfant et de sa famille
- Comment initier cette modalité d'accompagnement
- Evaluer & définir des objectifs d'intervention
- Intervention à domicile : ajuster le positionnement professionnel
- Retour d'expérience et partage de connaissances

DATES / HORAIRES

- Mardi 03 Décembre 2024 de 09h30 à 16h30

ou

- Vendredi 25 Avril 2025 de 09h30 à 16h30





ACCOMPAGNEMENT DES ENFANTS/ ADOLESCENTS AVEC TSA AU SEIN DES ACM



FORMATRICE

Delphine SACI-RAOULT
Éducatrice spécialisée

Co-organisé avec DDSCS76



PUBLIC

Animateurs et directeurs
accueillant déjà des enfants/
ados avec TSA



TARIF

Sans coût financier



LIEU

Salle à définir
Centre Hospitalier
du Rouvray



DURÉE

3 journées

OBJECTIFS DU PROGRAMME

- Connaître les données actuelles et les signes cliniques de l'autisme
- Mieux comprendre le fonctionnement des personnes TSA, leurs besoins et ceux de leur famille
- Mettre en place des adaptations pour favoriser l'inclusion de la personne TSA accueillie

CONDITIONS D'INSCRIPTION

Les participants s'engagent, pour la 2ème et 3ème journée de formation à :

- prévoir la mise en place d'outils
- prévoir la mise en place de supports à présenter au groupe

PROGRAMME

- Jour 1 : description du TSA (signes cliniques, mode de fonctionnement)
- Jour 2 : données actuelles, structuration de l'espace et du temps
- Jour 3 : les « loisirs » pour la personne TSA. Gestion des comportements problèmes

Exposés théoriques, vidéos, mises en situation, travail de groupe, cas pratiques
Mise en lien importante entre les exposés et les personnes TSA suivies par les participants de la formation : activités, supports, réflexion entre les journées de formation lors de retours sur le lieu de travail

INSCRIPTIONS

Vous pouvez vous adresser au Direction Départementale de la Cohésion Sociale 76 pour tout renseignement et pré-inscription :

Mail : sdjes76-formation@ac-normandie.fr

Tél : 02 32 08 97 39 / 02 32 08 97 20

DATES / HORAIRES

- Jeudi 30 Janvier 2025 de 09h30 à 16h30
- Vendredi 31 Janvier 2025 de 09h30 à 16h30
- Vendredi 07 Mars 2025 de 09h30 à 16h30





CURSUS D'ACCOMPAGNEMENT DES INTERVENTIONS PRÉCOCES AUPRÈS DE TRÈS JEUNES ENFANTS (0 A 4 ANS)



FORMATRICE

Laurence KAHN
Psychologue du
développement

Céline MARTINEAU,
Intervenante extérieure,
Psychologue



CENTRE RESSOURCES AUTISME



PUBLIC

Professionnels (institutionnels,
libéraux...) effectuant des
séances de jeu avec des enfants
TSA de 0 à 4 ans



TARIF

Sans coût financier



LIEU

Salle à définir
Centre Hospitalier
du Rouvray



DURÉE

6 journées

OBJECTIF DU PROGRAMME

Acquérir des compétences soutenues et des outils pour proposer des séances de jeu adaptées aux profils des très jeunes enfants avec TSA.

CONDITIONS D'INSCRIPTION

- Travailler avec (au moins) un enfant TSA de 0 à 4 ans
- S'engager dans la cotation des outils proposés
- Filmer une évaluation et une séance avec l'enfant
- Participer aux 6 jours de formation en présentiel
- Une convention sera signée avec le participant

MODALITÉS

- 6 jours de formation en présentiel
- 6 heures d'accompagnement individuel : temps d'échanges téléphoniques et retour mail, pour accompagner la cotation et l'animation de séances.

Il sera demandé au participant d'effectuer des travaux écrits puis une séance filmée à partir d'une situation clinique personnelle.

PROGRAMME

- Jour 1 : Le développement ordinaire et le développement de l'enfant avec TSA
A destination des professionnels n'ayant pas eu de formation spécifique sur le développement de l'enfant et les très jeunes enfants avec TSA. (Non obligatoire pour les professionnels ayant fait le F36, ou autre formation spécifique)
- Jour 2 : Évaluer les compétences de l'enfant par l'observation (Check-list modèle de DENVER)
- Jour 3 : De l'observation à la ligne de base – modèle théorique et pratique
- Jour 4 : Définir des objectifs de travail et les décomposer
- Jour 5 : S'engager dans des séances avec l'enfant pour atteindre nos objectifs
Visionnage des vidéos des stagiaires (en demi-groupes)
Apport des modèles recommandés TEACCH, ABA.
- Jour 6 : La mise en place du projet individuel et global de l'enfant – Collaboration avec la famille

DATES

Session 1:

- 09 & 10 Septembre 2024
- Mardi 12 Novembre 2024
- Mardi 17 Décembre 2024
- Mardi 25 Février 2025
- Mardi 11 Mars 2025

Session 2:

- 27 & 28 Janvier 2025
- 18 Mars 2025
- 06 Mai 2025
- 24 Juin 2025
- 08 Juillet 2025



ACCOMPAGNEMENT DES PARENTS D'ENFANTS AVEC TSA - INITIATION A L'APPROCHE SYSTÉMIQUE ET STRATÉGIQUE



FORMATEUR
Laurence KAHN
Psychologue du
développement



PUBLIC
Professionnels engagés
dans l'accompagnement de
parents d'enfants avec TSA et
proposant régulièrement des
entretiens familiaux (guidance
parentale, accompagnement
post-diagnostic...)



TARIF
Sans coût financier



LIEU
Salle à définir
Centre Hospitalier
du Rouvray



DURÉE
2 journées obligatoires
+ 1/2 journée de supervision
(en sous groupe) obligatoire
formation en présentiel

Dans le présupposé initial d'une adéquation totale avec les Recommandations de Bonnes Pratiques (RBPP) de la HAS et l'utilisation des classifications des DSM5-CIM11, cette formation abordera les éléments de l'approche systémique qui répondent aux besoins des familles et des professionnels concernés par le TSA. Ainsi, comment l'approche systémique peut être complémentaire aux RBPP.

OBJECTIF DU PROGRAMME

Développer une pratique d'accompagnement des familles d'enfants avec autisme en s'appuyant sur certains concepts issus de l'approche de systémique et stratégique de Palo Alto.

Le modèle de Palo Alto est dit « systémique » parce qu'il considère la personne dans son environnement interactionnel ici et maintenant, et « stratégique » parce qu'il vise un changement rapide et durable.

CONDITIONS D'INSCRIPTION

Chaque stagiaire s'engage à l'issue des 2 jours, à venir présenter une situation clinique d'accompagnement parental d'enfant TSA lors de la 1/2 journée de supervision.

Le participant s'engage à la formation par le biais d'une convention.

OBJECTIFS OPÉRATIONNELS

- Développer sa posture d'écoute et favoriser l'installation d'un lien de confiance
- Identifier les besoins, les freins et les ressources associés à une situation problème
- Accompagner le parent dans la compréhension de son enfant TSA puis dans la mise en place de solutions en accord avec sa vision du monde.

PROGRAMME

1. Découverte de l'approche systémique et stratégique de Palo Alto
2. La notion de problème et de tentatives de solutions
3. L'entretien systémique
4. Les outils d'intervention

MÉTHODE

- Apports théoriques / Mise en situation
- Echanges autour des situations pratiques et des expériences des participants

DATES / HORAIRES

Session 1:

- 31 Janvier 2025 de 09h30 à 16h30
- 07 Février 2025 de 09h30 à 16h30
- 28 Mars 2025 de 09h30 à 12h30 **ou** de 13h30 à 16h30 (demi-journée)

Session 2:

- 13 Mai 2025 de 09h30 à 16h30
- 20 Mai 2025 de 09h30 à 16h30
- 20 Juin 2025 de 09h30 à 12h30 **ou** de 13h30 à 16h30 (demi-journée)



FORMATION ENSEIGNEMENT ARTISTIQUE & CULTUREL



FORMATEURS

Pauline PELFRESNE
Neuropsychologue



PUBLIC

Professionnels de
l'enseignement artistique
(théâtre, musique et danse)



TARIF

Sans coût financier



LIEU

Salle à définir
Centre Hospitalier
du Rouvray



DURÉE

3 journées

OBJECTIF DU PROGRAMME

Sensibiliser et former les professeurs de l'enseignement artistique afin de faciliter l'accueil d'un public porteur de Trouble du Spectre de l'Autisme.

PROGRAMME

- 1 journée de sensibilisation afin de mieux appréhender l'autisme et ses particularités
- 2 demi-journées d'atelier pour travailler des études de cas précises et des pistes d'accompagnements à destination des élèves porteurs d'autisme.

DATES / HORAIRES

- Mardi 12 Novembre 2024 de 09h00 à 15h30
- Vendredi 20 Décembre 2024 de 09h00 à 15h30
- Mardi 11 Mars 2025 de 09h00 à 15h30





SOUTIEN AUX MÉDECINS DANS LE DIAGNOSTIC DES TSA AU SEIN DES TND ENFANTS / ADOLESCENTS



FORMATEURS

Pauline PELFRESNE
Neuropsychologue

Dr Antoine ROSIER,
Psychiatre



PUBLIC

Internes, médecins et
psychologues intervenant
dans le dépistage ou dans le
diagnostic simple des TSA



TARIF

Sans coût financier



LIEU

Salle à définir
Centre Hospitalier
du Rouvray



DURÉE

6 demi-journées

PRESENTATION ET OBJECTIF DU DISPOSITIF

Cette formation a pour objectif de soutenir les médecins dans la réalisation de diagnostics simples des Troubles du Spectre de l'Autisme (TSA), dans le cadre des Troubles du Neuro Développement (TND).

Cette formation s'adresse aux internes, médecins et psychologues intervenant dans le dépistage des TSA (1er niveau/ligne) ou dans le diagnostic simple des TSA (2ème niveau/ligne).

PROGRAMME

- Présentation des TSA dans le cadre des TND
Présentation des différents TND et des particularités des TSA
- Anamnèse dans le cadre d'un diagnostic de TSA
Signes précoces et signes d'alerte
Éléments anamnestiques à recueillir
- Observation clinique du diagnostic de TSA
Éléments d'observation à recueillir
Déroulement d'une consultation à visée diagnostique
- Diagnostics différentiels et comorbidités
Présentation des démarches de diagnostic des TND et des explorations à réaliser
- Temps d'échanges
Problématiques rencontrées durant la formation (annonce diagnostique / bilans complémentaires)
Partenaires de diagnostic et structuration de l'offre de diagnostic
- Comprendre un bilan neuropsychologique séance optionnelle en ligne
Intégrer les apports d'un bilan orthoptique et d'un bilan psychomoteur
Comment identifier les éléments importants

DATES / HORAIRES

- Mercredi 08 Janvier 2025 de 09h00 à 11h30
- Mardi 14 Janvier 2025 de 09h00 à 11h30
- Mardi 21 Janvier 2025 de 09h00 à 11h30
- Mardi 28 Janvier 2025 de 09h00 à 11h30
- Mardi 04 Février 2025 de 09h00 à 11h30
- Mardi 11 Février 2025 de 09h00 à 11h30



SOUTIEN AUX MÉDECINS DANS LE DIAGNOSTIC DES TSA AU SEIN DES TND ADULTES



FORMATEURS

Pauline PELFRESNE
Neuropsychologue

Dr Antoine ROSIER
Psychiatre



CENTRE RESSOURCES AUTISME



PUBLIC

Internes, médecins et
psychologues intervenant
dans le dépistage ou dans le
diagnostic simple des TSA



TARIF

Sans coût financier



LIEU

Salle à définir
Centre Hospitalier
du Rouvray



DURÉE

6 demi-journées

PRESENTATION ET OBJECTIF DU DISPOSITIF

Cette formation a pour objectif de soutenir les médecins dans la réalisation de diagnostics simples des Troubles du Spectre de l'Autisme (TSA), dans le cadre des Troubles du Neuro Développement (TND).

Cette formation s'adresse aux internes, médecins et psychologues intervenant dans le dépistage des TSA (1er niveau/ligne) ou dans le diagnostic simple des TSA (2ème niveau/ligne)

PROGRAMME

- Présentation des TSA dans le cadre des TND
Présentation des différents TND et des particularités des TSA
- Comorbidités psychiatriques : les chiffres de la vulnérabilité aux troubles psychiatriques
- Anamnèse dans le cadre d'un diagnostic de TSA à l'âge adulte
Signes précoces et signes d'alerte
Éléments anamnestiques à recueillir
- Les évaluations : qu'évalue t-on et avec quels outils ?
Comprendre un bilan neuropsychologique, séance optionnelle en ligne
Intégrer les apports d'un bilan orthoptique et d'un bilan psychomoteur
Comment identifier les éléments importants
- Les traitements psychiatriques chez les personnes TSA
- L'autisme et le vieillissement
- La formulation du diagnostic, le certificat MDPH, les équipes ressources diagnostic, les projets de soins
- Temps d'échanges
Problématiques rencontrées durant la formation (annonce diagnostique / bilans complémentaires)
Partenaires de diagnostic et structuration de l'offre de diagnostic

DATES / HORAIRES

- Vendredi 10 Janvier 2025 de 09h00 à 11h30
- Vendredi 17 Janvier 2025 de 09h00 à 11h30
- Vendredi 31 Janvier 2025 de 09h00 à 11h30
- Vendredi 07 Février 2025 de 09h00 à 11h30
- Vendredi 21 Mars 2025 de 09h00 à 11h30
- Vendredi 29 Mars 2025 de 09h00 à 11h30



RÉSEAU DE PROFESSIONNELS TRAVAILLANT EN FAM / MAS



FORMATRICES

Pauline PELFRESNE
Neuropsychologue



PUBLIC

Professionnels des
établissements
médico-sociaux
et sanitaires adultes



TARIF

Sans coût financier



LIEU

Au sein des établissements
participant au réseau



DURÉE

5 demi-journées

Ce réseau étant remis en place depuis 2023, il concerne des établissements non spécifiques qui accueillent des adultes présentant un Trouble du Spectre de l'Autisme (TSA) ou suspectés de présenter un TSA.

L'idée est de permettre aux professionnels d'échanger sur différentes thématiques et de réfléchir sur des situations individuelles en partageant leurs expériences.

Les rencontres se font au sein des établissements qui participent au réseau, avec l'idée d'un partage d'outils, de pratiques et de méthodes d'accompagnement.

**Un minimum de 3 professionnels par établissement est requis.
4 à 6 établissements maximum en fonction du nombre de professionnels.**

OBJECTIFS

- Partage d'outils, de pratiques et de méthodes d'accompagnement
- Analyse de situations individuelles

PROGRAMME

Un thème différent sera proposé à chaque séance :

- Repérer une personne TSA et comprendre ses particularités et besoins
- Les difficultés de communication
- Les troubles sensoriels
- Les problèmes de comportement
- L'organisation des activités et des temps libres

DATES

Dates à définir en fonction des pré-inscriptions



RÉSEAU DES ORTHOPHONISTES



FORMATRICE
Caroline DUBOIS
LEVASSEUR
Orthophoniste



PUBLIC
Orthophonistes



TARIF
Sans coût financier



LIEU
Salle à définir
Centre Hospitalier
du Rouvray



DURÉE
2 dates dans l'année

Relancé en 2022, ce réseau a pour objectif de permettre aux orthophonistes d'échanger sur différentes thématiques.

Les rencontres ont lieu au CRANSE, deux fois par an.

OBJECTIFS

- Echange clinique
- Partage d'outils

PROGRAMME

Le programme suivant a été élaboré en fonction de vos besoins et de nos échanges lors du précédent réseau.

DATES / HORAIRES

- Vendredi 04 Octobre 2024 de 14h00 à 17h00 : outils de CAA (Communication Alternative et Améliorée)

ou

- Vendredi 14 Mars 2025 de 14h00 à 17h00 : TSA & Alimentation





RÉSEAU ACCOMPAGNEMENT SENSORIEL



FORMATRICE
Mélanie BUICHE
Éducatrice spécialisée



PUBLIC
Professionnels accompagnant
des personnes TSA,
connaissant les particularités
sensorielles et intervenant
déjà dans le domaine sensoriel
(évaluations, adaptations...)



TARIF
Sans coût financier



LIEU
Salle à définir
Centre Hospitalier
du Rouvray



DURÉE
5 demi-journées

Vous savez utiliser les outils d'évaluation du profil sensoriel, mais la mise en oeuvre de l'accompagnement concret est plus compliquée ?

Vous avez des difficultés à identifier les pistes sensorielles face à un comportement ?

Vous avez envie de partager vos techniques et outils et d'en découvrir d'autres ?

Nous vous proposons pour la première fois, un réseau d'échange de pratiques autour de l'accompagnement sensoriel concret.

OBJECTIFS

Développer nos compétences d'accompagnement concret concernant les particularités sensorielles des personnes avec TSA, en :

- échangeant sur nos pratiques d'accompagnement
- partageant nos réponses et outils sensoriels
- réfléchissant autour de situations individuelles

PROGRAMME

Nous élaborerons ensemble le programme de nos rencontres en fonction de vos besoins et du contenu de nos échanges.

MODALITÉS

Afin de favoriser l'échange et la construction de la réflexion commune, **l'inscription engage la participation du professionnel aux 5 dates de rencontre.**

15 places maximum

DATES / HORAIRES

- Mardi 05 Novembre 2024 de 13h30 à 16h30
- Mardi 04 Février 2025 de 13h30 à 16h30
- Mardi 04 Mars 2025 de 13h30 à 16h30
- Mardi 22 Avril 2025 de 13h30 à 16h30
- Mardi 10 Juin 2025 de 13h30 à 16h30





F1/F2 : AUTISME ET STRATÉGIES ÉDUCATIVES (enfants/adultes)



FORMATEURS



PUBLIC

Professionnels de l'Éducation
Spécialisée, du Secteur
Sanitaire et Médico Social
intervenant auprès d'enfants et
d'adultes présentant un TSA,
parents et proches aidants



TARIF

503€ / participant
Sans coût financier pour les
parents et proches aidants



LIEU

Salle formation CRANSE
Centre Hospitalier
du Rouvray



DURÉE

5 journées
35 heures

OBJECTIFS DU PROGRAMME

- Employer des compétences professionnelles précises s'appuyant sur des connaissances actualisées du fonctionnement et du style cognitif des enfants et adultes autistes
- Rendre l'environnement compréhensible et prévisible
- Intervenir et enseigner activement des compétences dans tous les domaines de la vie quotidienne
- Soutenir l'enfant et l'adulte présentant un TSA dans un cadre relationnel positif

PROGRAMME

Jour 1 : Savoir identifier les besoins des personnes autistes TSA, et les relier aux principales missions des professionnels

Identifier les principales particularités de fonctionnement des personnes TSA

Décrire leur impact sur les apprentissages et les comportements

Mettre en oeuvre les évaluations informelles des particularités sensorielles et perceptives

Jour 2 : Identifier les 4 éléments de la structuration spatiale

Intégrer la structuration visuelle dans l'accompagnement spécialisé et la mettre en pratique

Réaliser un protocole visant à améliorer la structuration d'un espace et d'une activité

Jour 3 : Communication : reconnaître les particularités verbales et non-verbales d'une personne dys communicante TSA

Construire un protocole d'accompagnement à partir d'une grille d'évaluation informelle de communication réceptive

Enseigner un moyen de communication

Jour 4 : Comprendre les comportements problèmes pour en améliorer la gestion et la prévention

Mettre en pratique l'analyse fonctionnelle d'un comportement problème

Mettre en pratique l'élaboration d'une réponse éducative de gestion et prévention d'un comportement problème

Jour 5 : Mettre en pratique l'ensemble des notions théoriques abordées durant le stage à travers une étude de cas complète

Consolidation des notions théoriques abordées durant la formation

Mettre en pratique une restitution avec retour d'expérience et feedback des participants et du formateur

Bilan de la formation

DATES / HORAIRES

- Du au Lundi 09 au Vendredi 13 Décembre 2024 de 08h45 à 16h30

ou

- Du au Lundi 02 au Vendredi 06 Juin 2025 de 08h45 à 16h30



F36 L'INTERVENTION PRÉCOCE AUPRÈS DU JEUNE ENFANT



FORMATEURS



PUBLIC

Professionnels prenant en charge des enfants TSA de 0 à 4 ans



TARIF

318€ / participant



LIEU

Salle à définir
Centre Hospitalier
du Rouvray



DURÉE

3 journées
21 heures

OBJECTIFS DU PROGRAMME

- Faire le lien entre le développement normal et les besoins éducatifs des très jeunes enfants autistes (- de 4 ans)
- Proposer des actions visant le développement cognitif
- Mettre en place un accompagnement actif visant tous les domaines du développement, dans le cadre quotidien, en vue d'une meilleure adaptation à l'environnement naturel de l'enfant.

PROGRAMME

Jour 1:

Développement typique versus développement du jeune enfant TSA

Décrire les notions de plasticité cérébrale et identifier les repères développementaux dans la sphère socio communicative de la naissance à 4 ans

Repérer les pré-requis des interactions et de la communication : imitation néonatale, attention conjointe, les pointages, le langage

Reconnaître les compétences sociales : de la référenciation sociale au développement du jeu à la théorie de l'esprit

Identifier les anomalies fonctionnelles et structurales du cerveau du jeune enfant autiste

Décrire les particularités cliniques des enfants à risque de trouble du développement

Analyser les signes cliniques chez le très jeune enfant (de 6 mois à 48 mois)

Citer les outils du dépistage et du diagnostic du tout petit

Jour 2:

Les modalités d'interventions précoces auprès du jeune enfant autiste ou à risque de troubles du neuro-développement et leurs apports dans le projet individualisé

Rappeler les différents modèles recommandés par la HAS pour l'accompagnement des enfants TSA et les outils à utiliser

Appréhender les modèles TEACCH-ABA-ESDM

Traduire la mise en place d'objectifs de travail pour construire un projet individualisé

Déterminer des axes de collaboration avec les familles

Jour 3:

Construire un projet d'intervention précoce individualisé pour un jeune enfant TSA - Applications pratiques -

Cas cliniques

Réaliser un travail en groupes sur la base d'évaluations d'enfants TSA

Bâtir des objectifs de travail à inscrire au Projet Individualisé du jeune enfant

Proposer des adaptations dans l'environnement et le temps

Construire des objectifs de travail détaillés en s'appuyant sur les émergences de l'enfant

DATES / HORAIRES

Du Lundi 14 au Mercredi 16 Octobre 2024 de 08h45 à 16h30



F41 AUTISME ET TROUBLES ALIMENTAIRES : ÉVALUATION ET INTERVENTION



FORMATEURS



PUBLIC

Professionnels de l'Éducation
Spécialisée, du Secteur
Sanitaire et Médico Social
intervenant auprès des
personnes TSA, les parents et
ptoches aidants



TARIF

208€ / participant

Sans coût financier pour les
parents et proches aidants



LIEU

Salle formation CRANSE
Centre Hospitalier
du Rouvray



DURÉE

2 journées
14 heures

OBJECTIFS DU PROGRAMME

- Comprendre les problèmes de sensorialité et d'intégration sensorielle par le prisme du diagnostic autistique
- Appréhender la dimension sensorielle orale et péri buccale de l'alimentation
- Comprendre les comportements (réticences, refus et irritabilités) manifestés lors des repas
- Construire une stratégie pour prévenir les troubles alimentaires des porteurs de TSA.

PROGRAMME

Jour 1 - COMPRENDRE LES TROUBLES ALIMENTAIRES

Reconnaître le fonctionnement typique du traitement de l'information sensorielle et ses principales étapes

Analyser les systèmes visuels et auditifs

Analyser la sensibilité tactile (superficielle, profonde)

Analyser le système vestibulaire

Analyser le système proprioceptif

Analyser la sphère orale et les sensibilités gustatives, olfactives et tactiles buccale

Identifier les hypo ou hypersensibilité, les profils de réactivité, les surcharges sensorielles, le filtrage sensoriel, le monotraitement, les fluctuations sensorielles, pour déterminer les styles perceptifs

Définir les répercussions comportementales, motrices et cognitives

Jour 2 - EVALUER

Reconnaître la sélectivité alimentaire

S'entraîner à observer (pratique) et étudier les stéréotypies (pratique)

Savoir les différencier de l'hyposensibilité orale VS Régulation

De l'hyposensibilité orale VS Exploration

De l'hyposensibilité vestibulaire et/ou proprioceptive VS autorégulation

Construire une stratégie pour prévenir les troubles alimentaires

Études de cas

PRÉREQUIS :

Prérequis à la connaissance des TSA est **obligatoire**.

DATES / HORAIRES

Lundi 07 et Mardi 08 Octobre 2024 de 08h45 à 16h30



F56 PROFILS SENSORIELS ET PERCEPTIFS CIBLÉS POUR INTERVENIR AU QUOTIDIEN : IDENTIFIER, COMPRENDRE, AGIR ET RELAYER



FORMATEURS



PUBLIC

Professionnels de l'Education
Spécialisée, du Secteur
Sanitaire et Médico Social
intervenant auprès des
personnes TSA,
parents et proches aidants



TARIF

495€ / participant

Sans coût financier pour les
parents et proches aidants



LIEU

Salle formation CRANSE
Centre Hospitalier
du Rouvray



DURÉE

5 journées
35 heures

OBJECTIFS DU PROGRAMME

A l'issue de cette formation, le participant sera en mesure d'appréhender le traitement spécifique de l'information sensorielle dans l'autisme, de l'évaluer en ajustant les outils au profil de la personne TSA ainsi qu'aux objectifs, pour proposer et mettre en place un Plan d'Action Sensoriel Individualisé.

PROGRAMME

Jour 1 : Traitement Sensoriel et Perceptif dans l'autisme : présentation et méthodologie d'intervention

- Rappels fondamentaux : nature et particularités de fonctionnement dans l'autisme
- Prérequis théoriques aux investigations sensorielles
- Les particularités de traitement de l'information sensorielle et perceptive dans l'autisme
- Méthodologie de déploiement des stratégies d'intervention (ICAR)
- Lien avec les stratégies psycho-éducatives recommandées (HAS, Anesm)

Jour 2 : Identifier un Profil Sensoriel Ciblé

- Présentation des échelles d'évaluation (évaluations formelles et informelles)
- Atelier d'évaluation du profil sensoriel, expérimentation d'outils de dépistage et investigations sensorielles études de cas sur proposition des stagiaires
- Quatre outils différents et complémentaires - passation puis échanges sur les outils, comparaison de leurs forces, de leurs limites

Jour 3 : Comprendre un Profil Sensoriel Ciblé

- Présentation et définition des particularités perceptives identifiées dans l'autisme
- Mise en lien avec les évaluations réalisées la veille identification des styles perceptifs
- Interprétation d'un Profil Sensoriel Ciblé

Jour 4 : Agir à partir d'un Profil Sensoriel Ciblé : le Plan d'Action Sensoriel Individualisé

- Organiser l'intervention quotidienne à travers l'élaboration du plan d'action
- Construction d'un Plan d'Action Sensoriel Individualisé (Ateliers en groupes)
- La compréhension du Profil Sensoriel dans la gestion des comportements problématiques :
 - Rappels fondamentaux sur la question des troubles du comportement
 - Analyse fonctionnelle croisée avec la question du sensorielle
 - Etude de cas et analyse d'une situation en petit groupe

Jour 5 : Relayer pour transmettre la démarche aux équipes pluridisciplinaires et proches aidants

- Intégration et place du Profil Sensoriel, dans un Projet Personnalisé d'Intervention
- Importance du partenariat parents-professionnels
- Atelier synthèse et restitution pour PPI : préconisation et plan d'action
- Bilan de la formation

DATES / HORAIRES

- Session 1 : Du Lundi 1er au Vendredi 05 Juillet 2024 de 08h45 à 16h30
- Session 2 : Du Lundi 30 Juin au Vendredi 04 Juillet 2025 de 08h45 à 16h30



F23 COMPRENDRE, PRÉVENIR ET GÉRER LES COMPORTEMENTS PROBLÉMATIQUES



FORMATEURS



ediformation
AUTISME & TSA



PUBLIC

Professionnels de l'Education
Spécialisée, du Secteur
Sanitaire et Médico Social
intervenant auprès des
personnes TSA, les parents et
ptoches aidants



TARIF

481€ / participant

Sans coût financier pour les
parents et proches aidants



LIEU

Salle formation CRANSE
Centre Hospitalier
du Rouvray



DURÉE

3 journées en présentiel
1 journée en distanciel
28 heures

OBJECTIFS DU PROGRAMME

- Comprendre et analyser les fonctions des comportements problèmes
- Proposer des interventions efficaces et positives afin de soutenir les compétences de chaque personne et proposer des alternatives aux comportements problèmes

PROGRAMME

Jour 1

Connaître les particularités de fonctionnement dans les TSA et les particularités sensorielles

Comprendre les difficultés de traitement des informations et leurs impacts sur la théorie de l'esprit, la cohérence centrale, la planification

Aborder les problèmes de généralisation et les anomalies des fonctions exécutives comme autant de freins à l'épanouissement de la personne

Jour 2

Relier les Recommandations de Bonnes Pratiques HAS ANESM et les comportements problématiques

Développer une analyse fonctionnelle du comportement (théorie ABC)

Proposer des évaluations informelles/fonctionnelles et les mettre en oeuvre dans l'établissement

Jour 3

Être en mesure de prévenir les comportements : identification des déclencheurs et des signes précurseurs, les aspects somatiques

Connaître les protocoles et stratégies d'interventions développementales (TEACCH) et comportementales (ABA)

Analyser les processus de la motivation et les renforçateurs

Analyser les niveaux de communications et la prévisibilité utilisés dans l'accompagnement

Jour 4

Cette journée a pour objectif de permettre un véritable transfert de compétences professionnelles et une analyse avec le formateur des propositions et adaptations : mettre en oeuvre et individualiser les propositions selon les profils

DATES / HORAIRES

Du Mercredi 17 au Vendredi 19 Septembre 2025 de 08h45 à 16h30 (présentiel)
+ Vendredi 17 Octobre 2025 de 08h45 à 16h30 (distanciel)



F11 L'ACCOMPAGNEMENT A LA VIE RELATIONNELLE, INTIME, AFFECTIVE ET SEXUELLE DES PERSONNES AVEC ET SANS TROUBLE DU DÉVELOPPEMENT INTELLECTUEL



FORMATEURS



PUBLIC

Professionnels de l'Éducation
Spécialisée, du Secteur
Sanitaire et Médico Social
intervenant auprès des
personnes TSA, les parents et
ptoches aidants



TARIF

494€ / participant

Sans coût financier pour les
parents et proches aidants



LIEU

Salle formation CRANSE
Centre Hospitalier
du Rouvray



DURÉE

4 journées
28 heures

OBJECTIFS DU PROGRAMME

- Définir le concept de l'accompagnement à la vie relationnelle, intime, affective et sexuelle
- Adapter cette éducation en tenant compte des spécificités cognitives des personnes avec et sans TDI
- Choisir les stratégies d'intervention dans la perspective d'une action éducative individualisée
- Inclure cet accompagnement dans le projet de vie de la personnes accompagnée en respectant le cadre légal français

PROGRAMME

Jour 1 : Identifier les concepts nécessaires à l'accompagnement de la vie relationnelle, intime et sexuelle
Décrire le développement de la sexualité en lien avec la construction de Soi
Intégrer les spécificités d'un trouble du développement intellectuel et l'impact sur la vie relationnelle, intime, affective et sexuelle
Définir le cadre légal concernant la Vie affective et sexuelle des personnes en situation de handicap

Jour 2 : Définir la place de chacun, accompagner les familles
Adapter l'éducation à la sexualité à la personne sans TDI
Identifier les besoins spécifiques et mettre en pratique la prévention des abus
Structurer l'accompagnement afin de favoriser l'autodétermination
Évaluer les besoins individuels et utiliser les ressources disponibles

Jour 3 : Identifier les concepts nécessaires à l'accompagnement de la vie relationnelle, intime et sexuelle
Décrire le développement de la sexualité en lien avec la construction de Soi
Intégrer les spécificités d'un trouble du développement intellectuel et l'impact sur la vie relationnelle, intime, affective et sexuelle
Définir le cadre légal concernant la Vie affective et sexuelle des personnes en situation de handicap

Jour 4 : Définir la place de chacun, accompagner les familles
Adapter l'éducation à la sexualité à la personne présentant un TDI
Identifier les besoins spécifiques et mettre en pratique la prévention des abus
Structurer l'accompagnement afin de favoriser l'autodétermination
Évaluer les besoins individuels et utiliser les ressources disponibles

PREREQUIS

Prérequis à la connaissance des TSA est **obligatoire**.

DATES / HORAIRES

Du Lundi 10 au Jeudi 13 Mars 2025 de 08h45 à 16h30



TSA, STRATÉGIES PÉDAGOGIQUES ET ÉDUCATIVES SELON LA PHILOSOPHIE DU PROGRAMME TEACCH



FORMATEURS

Pro Aid Autisme



PUBLIC

Professionnels intervenants
auprès de personnes autistes,
les parents et proches aidants



TARIF

609€ / participant

Sans coût financier pour
les parents/proches aidants



LIEU

Salle formation CRANSE
Centre Hospitalier
du Rouvray



DURÉE

5 journées

OBJECTIFS DU PROGRAMME

- Mieux accompagner les personnes présentant un Trouble du Spectre de l'Autisme en respectant les recommandations de Bonnes Pratiques de la Haute Autorité de Santé (HAS) de 2012.
- Actualiser ses connaissances concernant le Trouble du Spectre de l'Autisme
- Comprendre le comportement perceptif et cognitif
- Se familiariser avec les concepts clé de l'approche du TEACCH Autism Program®
- Évaluer le style d'apprentissage de la personne par des observations informelles
- Individualiser les outils de structuration de l'approche TEACCH, Structured TEACCHing®
- Individualiser les stratégies d'enseignement correspondant au style d'apprentissage spécifique d'une personne avec TSA
- Favoriser le développement de la personne dans la vie quotidienne et ses lieux de vie
- Évaluer et Enseigner la communication
- Développer les compétences sociales à partir d'une évaluation
- Envisager des attitudes et outils pour construire une collaboration entre les parents et les professionnels
- Comprendre et intervenir sur les comportements-défis et élaborer des stratégies d'accompagnement en prenant en compte l'autisme

PROGRAMME

- Jour 1 : Introduction à l'autisme et concepts-clés du programme TEACCH
- Jour 2 et 3 : Enseignement et accompagnement structure, structured teaching®
- Jour 4 : Communication sociale
- Jour 5 : Partenariat parents-professionnels intervention sur les comportements-défis

Vous pouvez contacter le secrétariat de l'UFIRR par mail à cra.formation@ch-lerouvray.fr pour plus de précision sur la programmation des journées.

DATES / HORAIRES

Du Lundi 17 au Vendredi 21 Mars 2025 de 09h00 à 17h00



COLLABORATION AVEC LES FAMILLES ET GUIDANCE PARENTALE



FORMATEURS



PUBLIC



TARIF

280€ / participant



LIEU

Salle formation CRANSE
Centre Hospitalier
du Rouvray



DURÉE

2 journées

OBJECTIFS DU PROGRAMME

- Mettre en place une guidance parentale efficace et adaptée aux besoins des familles
- Distinguer les différentes dimensions du travail avec les familles
- Etablir l'importance du système familial et le rôle des parents dans l'accompagnement
- Construire un lien de confiance et de collaboration avec les familles
- Employer les procédures du BST en guidance parentale

PROGRAMME

Jour 1 : IDENTIFIER LES CONCEPTS PRINCIPAUX DE LA THÉORIE SYSTÉMIQUE

Système familial et autisme (paradigme et communication)

Cerner les différents modèles : Autisme et systémie : modèles, caractéristiques du système, variables aidant la famille à faire face

Comprendre les étapes du cycle de vie : pré-diagnostic, diagnostic, post-diagnostic, acceptation et adaptations

Connaître les dernières recherches : Importance d'un dispositif de soutien – accompagner les parents dans leur cheminement : dernières recherches, répercussions sur la vie

personnelle et professionnelle du handicap

Savoir repérer les ressources de chaque famille : Approche centrée sur les compétences des parents : travailler avec les ressources de la famille proximale et élargie (rôle des grands- parents)

Jour 2 : PARVENIR À UNE VRAIE COLLABORATION

Parents experts de leur enfant ; Parents co-thérapeutes ; Besoins d'accompagnement des parents. Importance de la généralisation

Identifier des modalités de communication opérantes : Création d'une communication efficace ; Ecoute, échange ; Construction de la coopération. Gestion de conflit

Mettre en oeuvre des stratégies efficaces de guidance parentale ; Définition de ce qu'on entend par guidance familiale ; Explicitation du Behavior Skills Training pour construire des compétences parentales : principes et étapes ; Focus sur la démonstration et les jeux de rôles avec les parents ; Feedback en guidance familiale ; Outils méthodologiques et outil systémique

DATES / HORAIRES

Mercredi 06 & Jeudi 07 Novembre 2024 de 09h00 à 17h00



MISE EN PLACE D'UNE COMMUNICATION FONCTIONNELLE



FORMATEURS



PUBLIC

Orthophonistes, psychologues
ou éducateurs spécialisés en
communication alternative



TARIF

280€ / participant



LIEU

Salle à définir
Centre Hospitalier
du Rouvray



DURÉE

2 journées

OBJECTIFS DU PROGRAMME

Choisir le mode de communication ajusté aux besoins/compétences de la personne et en généraliser l'usage au quotidien.

- Déterminer ce qu'implique une communication fonctionnelle
- Différencier formes et fonctions de communication
- Sélectionner la modalité de communication adaptée
- Mobiliser les stratégies comportementales pour enseigner une communication fonctionnelle
- Exercer les différents opérants verbaux
- Faciliter la gestion de la frustration par la communication visualisée
- Généraliser des opportunités de communication au quotidien.

PROGRAMME

Jour 1 :

Rappels de base : Définition de ce qu'on entend par communication

Différence entre communication alternative et augmentative

Distinctions entre « fonctions » et « formes ou modalités » de communication

Principes d'une communication fonctionnelle : Créer la motivation, gagner la spontanéité et fixer de bons objectifs.

Choix de la modalité de communication : Intérêts et limites de chacune / Arbre décisionnel

Mise en place de la demande : Faire émerger les premières demandes avec différentes modalités de communication à l'oral, avec pictos/photos, avec signes, avec objets.

Et le multimodal? : Rapide présentation du MAKATON / Communication robuste versus communication basique

Principes de la communication robuste. Présentation d'outils. Focus sur le TLA.

Jour 2 :

Après la demande : entraînement des autres opérants verbaux

Rappels des opérants verbaux- Entraînement / Mise en place d'un NET-Plan.

Communication visuelle : Enseignement d'un emploi du temps visuel

Séquentiels visuels de tâches à accomplir / Aides visuelles pour la gestion de comportements-problèmes (aide, attente, refus)

Généralisation de la communication au quotidien : Organisation de l'environnement. Planification de la communication

Transition vers l'oral : Passer de la communication visualisée à la communication orale / Transition vers le numérique.

Présentation des principaux outils numériques existants – Intérêts et limites :

Passage du Low-Tech au High-Tech (numérique) : comment ? quand ?

DATES / HORAIRES

Dates à définir



GESTION DES PROBLÉMATIQUES SENSORIELLES : ANALYSES ET STRATÉGIES PRATIQUES POUR DES PERSONNES TSA



FORMATEURS



PUBLIC



TARIF



LIEU



DURÉE

En cours d'organisation - programmation en construction



PACT



FORMATEUR

Afrepsey



PUBLIC

Médecins, orthophonistes, psychologues, infirmiers, et éducateurs intervenant dans le champ des TSA (avec bases domaine TSA)



TARIF

1445€ / participant



LIEU

Salle à définir
Centre Hospitalier
du Rouvray



DURÉE

1/2 journée e-learning
2 journées de formation
+ supervision

Ce programme spécifique de guidance soutient les parents à communiquer avec leur enfant avec autisme.

Les professionnels formés à PACT guident et forment les parents à repérer les signes de communication et d'interaction sociale de leur enfant et à développer l'attention conjointe, la communication non verbale et verbale et des activités sociales réciproques.

Cette méthode permet de former des parents ayant des enfants avec TSA de 18 mois à 10 ans, avec ou sans début de langage. Il est recommandé de mettre en place l'intervention le plus précocement possible mais des parents ayant un enfant avec TSA de plus de 3-4 ans peuvent aussi être guidés à implémenter cette méthode au quotidien.

OBJECTIFS

- Comprendre les styles d'interaction des enfants avec TSA et les principes qui favorisent la communication
- Savoir soutenir le parent à s'ajuster dans son attitude à la communication et la compréhension langagières de l'enfant avec TSA
- Savoir mettre en place le programme PACT et les 6 étapes selon une hiérarchie développementale spécifique
- Identifier dans les extraits vidéos les séquences interactives à utiliser lors des feedback au parent et les modalités pour s'adapter au style du parent lors de la guidance du parent

PROGRAMME

La formation PACT s'organise en 3 parties :

- e-learning
- 2 jours de formation
- 6 mois de supervision

A l'issue de la formation, les professionnels seront certifiés de l'université de Manchester.

Une session est actuellement programmée le Lundi 02 et Mardi 03 Décembre 2024 - **COMPLÈTE**.

Si vous êtes intéressé par cette formation, veuillez vous pré-inscrire. En fonction de vos retours, nous pourrions ouvrir une nouvelle session.





DÉVELOPPER LES APTITUDES SOCIALES CHEZ LES ENFANTS



FORMATEUR



PUBLIC

Professionnel,
parent ou accompagnant
intervenant auprès de
personnes présentant
un TSA ou TND



TARIF

275€ / participant



LIEU

Salle formation CRANSE
Centre Hospitalier
du Rouvray



DURÉE

2 journées

OBJECTIFS DU PROGRAMME

- Identifier les habilités sociales à enseigner
- Sélectionner les stratégies d'enseignement adaptées à chaque compétence
- Utiliser les techniques spécifiques d'enseignement

PROGRAMME

Le développement des habiletés sociales

- Le développement des compétences sociales précoces chez les personnes neuro-typiques
- Les particularités dans le développement des habiletés sociales chez les personnes TSA

Comment déterminer les objectifs d'enseignement ?

- Connaître les prérequis à l'enseignement des habiletés sociales
- Evaluer les compétences sociales : présentation des outils d'évaluation
- Créer un programme individualisé d'intervention

Enseigner les prérequis au développement des compétences sociales

- Tolérer la présence des pairs
- Enseigner les compétences d'imitation
- Encourager l'attention conjointe

Mettre en place des techniques spécifiques d'enseignement des habiletés sociales

- Identifier les guidances nécessaires à l'enseignement des habiletés sociales et savoir les estomper
- Le « behavior skillstreaming » : expliquer, montrer, faire des jeux de rôle et donner un feedback
- Le « video modeling » : utilisation de vidéo dans l'apprentissage des compétences sociales
- Le « peer modeling » : apprentissage des compétences sociales par le biais des pairs
- La généralisation des compétences : enseigner les compétences dans l'environnement naturel, sélectionner les renforçateurs naturels...

Enseignement de compétences sociales spécifiques

- La résolution de problèmes liés aux relations sociales
- Les stratégies de gestion des émotions
- La théorie de l'esprit
- Initier une interaction : saluer, proposer un jeu, poser une question
- Maintenir une interaction : la réciprocité, le « ping pong » de la conversation, suivre un pair dans le jeu, faire des propositions dans le jeu
- Acquérir des compétences d'affirmation de soi : faire une demande, formuler et accepter la critique, formuler et accepter un compliment, savoir dire « non »

DATES / HORAIRES

Jeuudi 26 & Vendredi 27 Juin 2025 de 09h00 à 17h00



PRÉVENIR LES RISQUES, ACCOMPAGNER LES COMPÉTENCES ET SÉCURISER L'ENVIRONNEMENT DES PERSONNES TSA



FORMATEUR

M. Jean-Philippe PIAT



PUBLIC

Professionnel,
parent ou accompagnant
intervenant auprès de
personnes présentant
un TSA ou TND



TARIF

150€ / participant



LIEU

Salle formation CRANSE
Centre Hospitalier
du Rouvray



DURÉE

1 journée
7 heures

OBJECTIFS DU PROGRAMME

- Reconnaître les causes liées à l'insécurité d'une personne avec autisme
- Evaluer les besoins
- Développer les compétences sécuritaires
- Ajuster les adaptations sécuritaires en fonction des situations.

PROGRAMME

1. Les causes de l'insécurité d'une personne autiste
 - Les sur-risques et leurs origines
 - Evaluation et réflexions sur la sécurité
 - Proposition d'évaluations formelles et informelles
 - Moyens pour développer les compétences sécuritaires
 - Rappels des outils utiles
2. Travailler les compétences sécuritaires
 - Habiletés sécuritaires
 - Habiletés sécuritaire avancées
 - Ethique et travail
 - Apprendre à identifier les présignes de risque
 - Ecriture et maintien d'un programme de travail
 - Ethique de la sécurité
3. Sécuriser et préparer l'environnement
 - Sécurisation de la personne à domicile et/ou dans les établissements
 - Préparation des risques de fuite
 - Ecriture d'une fiche signalétique
 - Préparation des rôles de chacun et les ressources
 - Prévoir des fiches et outils adaptés
 - Agir en cas de fuite
 - Adapter ses réponses en fonction des situations
 - Connaître les sites ressources
 - Agir en préparant l'urgence

DATES / HORAIRES

Mardi 05 Novembre 2024 de 09h00 à 17h00



CENTRE DE DOCUMENTATION

Que vous soyez une personne avec TSA, un étudiant, un professionnel ou tout simplement intéressé par l'autisme, rejoignez-nous et créez vous un compte lecteur pour retrouver toutes nos informations rapidement !

NOS SERVICES

- Accueil / conseil : La documentaliste peut vous guider dans le choix de documents répondant à votre questionnement
- Consultation des documents : L'ensemble du fonds documentaire est accessible en consultation pour tous sur place, aux horaires d'ouverture
- Prêt de documents : Après inscription, il est possible d'emprunter gratuitement la majorité des documents pour une durée de 3 semaines
- Recherche de documents : Les lecteurs peuvent demander une recherche de document non possédé en vue d'un prêt
- Travail sur place : Une table de travail est à disposition du public pour prendre notes et travailler à partir des documents
- Applications tablettes : 3 tablettes Samsung et 1 Ipad sont empruntables

LES OUTILS MIS A DISPOSITION

- Livres
- Mémoires Thèses
- Revues spécialisées
- DVD
- Tablettes numériques avec applications

ACCUEIL

- Lundi de 14h00 à 17h00
- Mardi de 14h00 à 17h00
- Mercredi de 14h00 à 17h00
- Vendredi de 14h00 à 17h00

En dehors de ces horaires, accueil sur rendez-vous.

SITE INTERNET

<https://cra-normandie-seine-eure.fr>

Rubrique: centre de la documentation

Vous pouvez :

- Retrouver la lettre d'information interne
- Télécharger des ressources
- Découvrir nos nouvelles acquisitions



CONTACT

Documentaliste : Valérie MOIGNARD

- Mail : cra.documentation@ch-lerouvray.fr
- Tél : 02.32.95.18.79

CONTACTS



Pour tout renseignement et inscription :

Elodie LELIEVRE : Secrétaire UFIRR



cra.formation@ch-lerouvray.fr



02.76.67.62.04



Pour tout souhait de projet de formation :

Julie BALI : Coordinatrice responsable des projets de formation



cra.formation@ch-lerouvray.fr



Pour tout renseignement sur le centre de documentation :

Valérie MOIGNARD : Documentaliste CRANSE et référente des expositions



cra.documentation@ch-lerouvray.fr



02.32.95.18.79

RÉSEAUX SOCIAUX DU CRANSE



<http://cra-normandie-seine-eure.fr/>



<https://www.linkedin.com/showcase/cranse/>



<https://www.facebook.com/cranse7627>



<https://pin.it/4q4DmkXuS>



https://padlet.com/cranse_ufirr/centre-ressources-autisme-normandie-seine-eure-od3r-v5rk6e55jr4

SALLE FORMATION CRANSE





CENTRE RESSOURCES AUTISME

**JOURNÉE MONDIALE
DE SENSIBILISATION
À L'AUTISME**

**MERCREDI
02 AVRIL
2025**

**CENTRE RESSOURCES
AUTISME NORMANDIE
SEINE EURE**

**SAVE
THE
DATE**

